

Brote de sarampión Informe de situación actual Argentina 2010

**Programa Nacional de Control de
Enfermedades Inmunoprevenibles
Ministerio de Salud de la Nación**

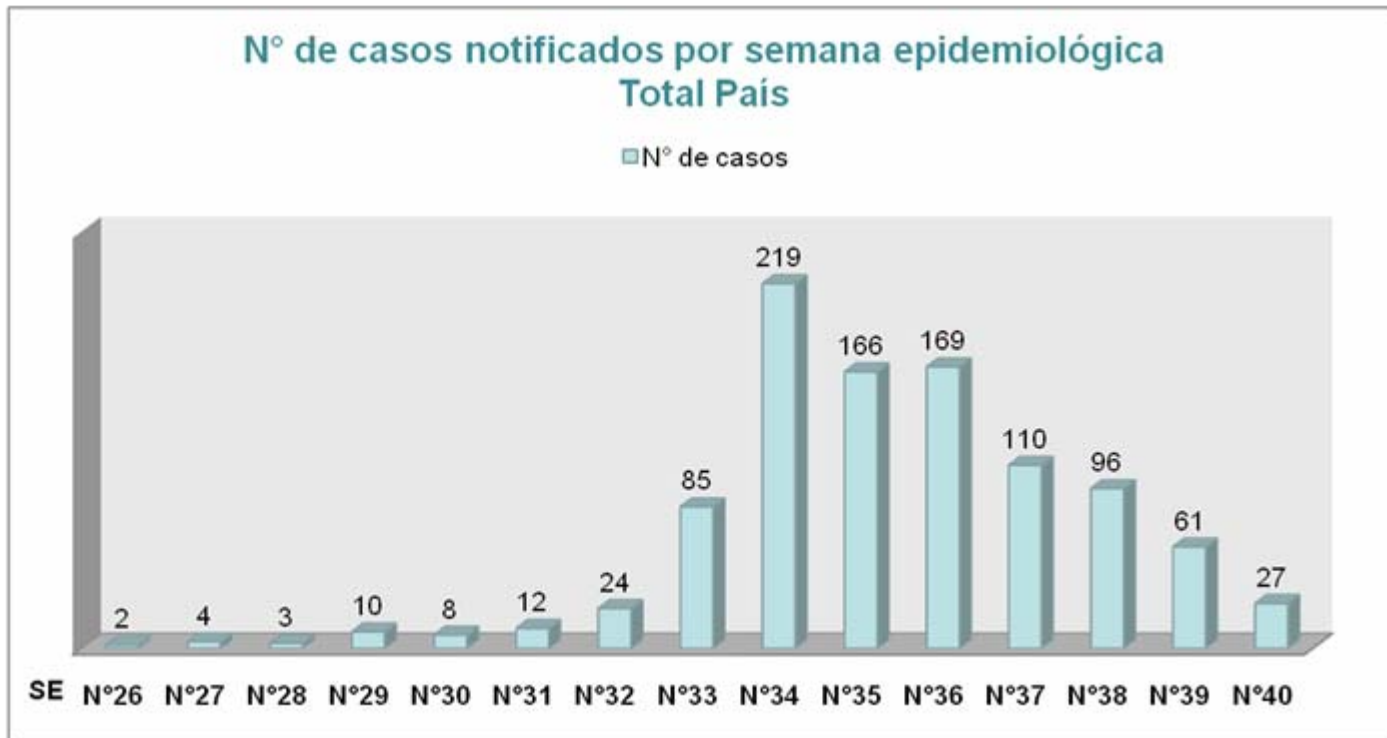
Situación actual

- El 6 de agosto: notificación de tres casos sospechosos de sarampión, residentes de la localidad de San Isidro, 2 de ellos con antecedentes de viaje a Sudáfrica (Se emite 1er alerta).
- El 18 de agosto: confirmación de los tres casos por LNR (Emilio Coni de Santa Fe e Instituto ANLIS/Malbran), y 4° caso (contacto familiar, hermana) confirmado por laboratorio y nexos epidemiológico.
- Las pruebas de genotipificación identificó el genotipo B3 (Genotipo que circula en África).
- Clasificación: 2 casos Importados y 2 Relacionados con Importación.
- El 22 de agosto ante esta situación el Ministerio de Salud de la Nación emite 2do Alerta Epidemiológico, con el objetivo de sensibilizar la sospecha clínica (Fiebre y exantema) e implementar medidas de prevención (actividades de **Vacunación**) y control.

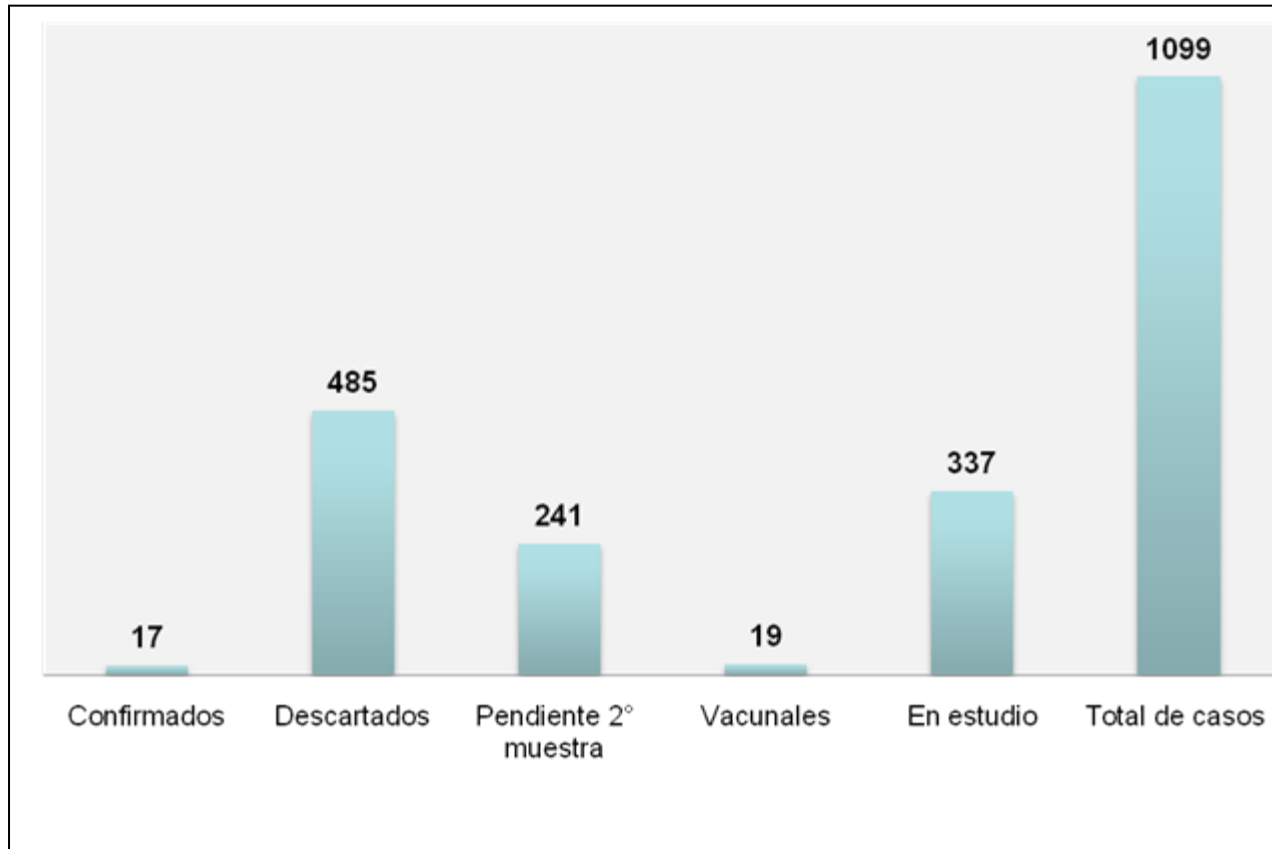


Situación actual

- A partir de la SE 33 se incrementaron notablemente las notificaciones de casos sospechosos de sarampión.
- Todas las provincias han notificado casos.
- A partir de la SE 37 se observa un descenso de la notificación de casos sospechosos de sarampión.

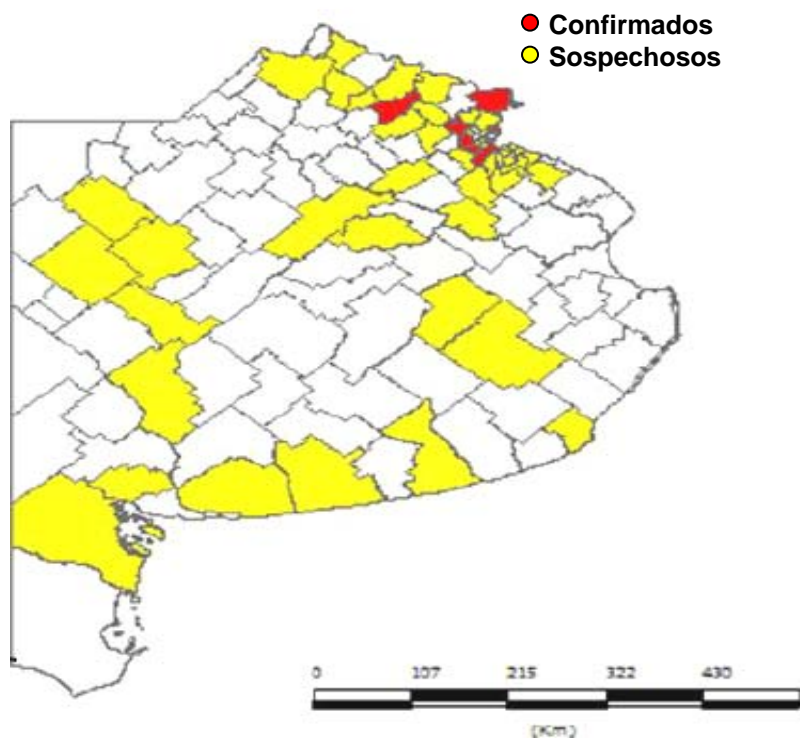


Estados de los casos notificados:



Casos confirmados de sarampión

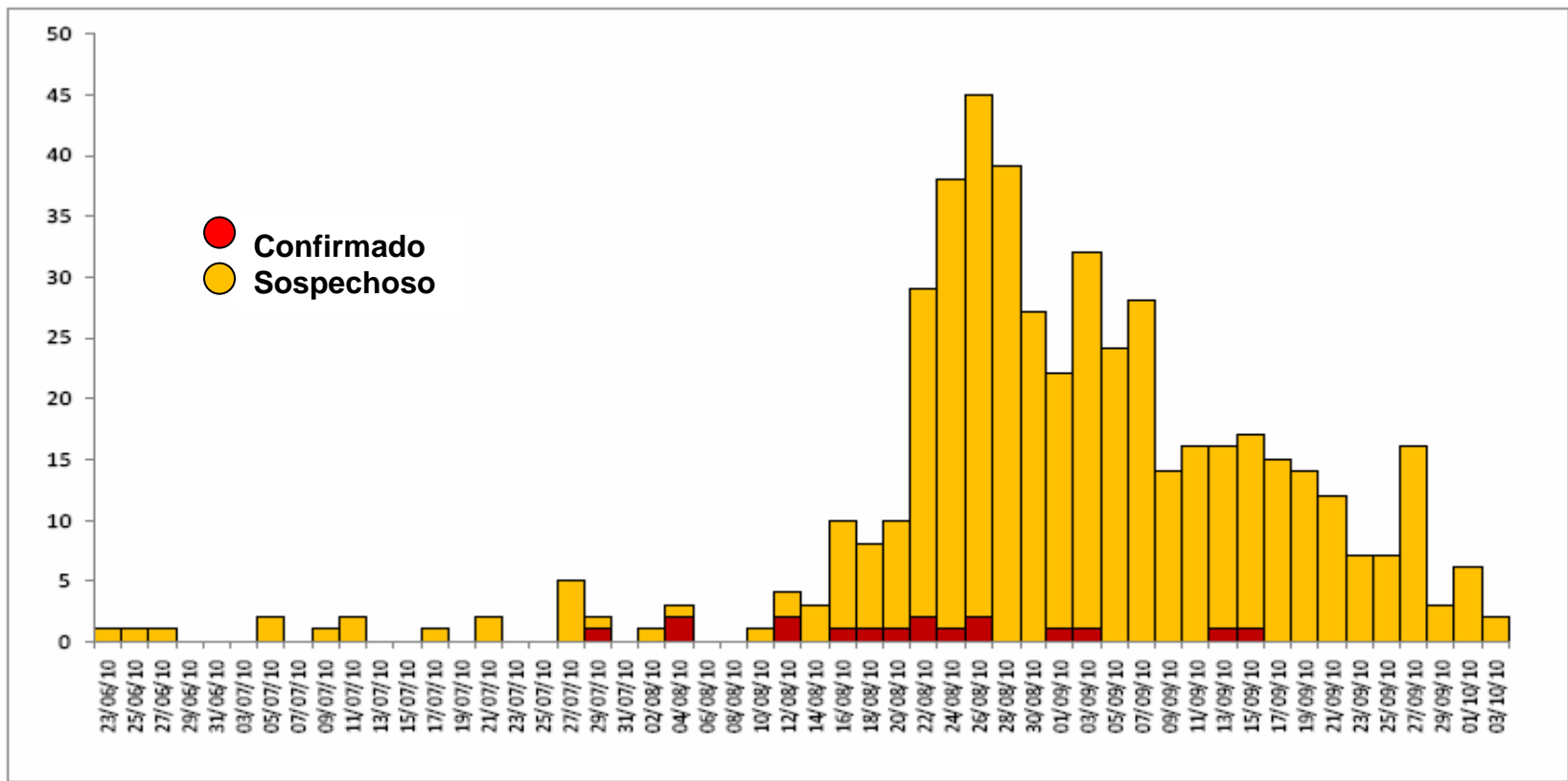
- Todos los casos confirmados corresponden a Provincia de Buenos Aires



Casos Confirmados de Sarampión	
Localidad	N° de casos
San Isidro	4
La Matanza	5
Merlo	1
Moreno	1
Olivos	1
Pilar	1
San Fernando	1
Escobar	1
Vicente López	1
San Antonio de Areco	1
Total Provincia de Buenos Aires	17

Distribución de casos de sarampión

- Fecha de inicio de exantema de los casos sospechosos y los confirmados:



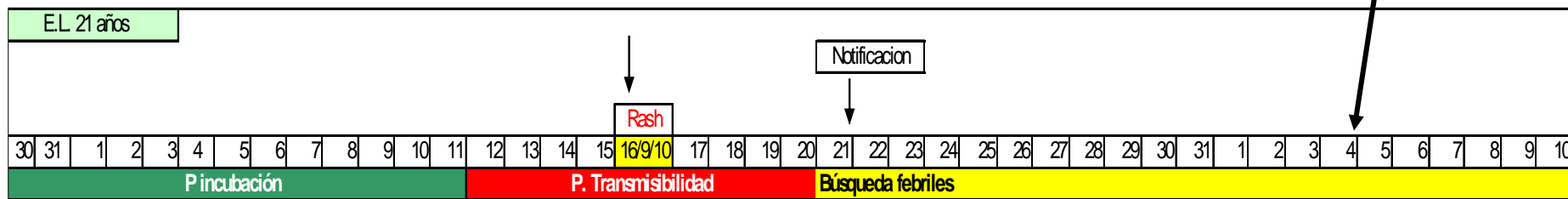
Casos confirmados de sarampión

- Distribución de los casos por rango de edad y antecedentes de vacunación :

Casos Confirmados de Sarampión	
Antecedente Vacunal	N° de casos
Esquemas completos	4
Esquemas incompletos	6
Sin Indicación de vacuna	3
Sin vacunas	4
Total	17

Casos Confirmados de Sarampión	
Rango de edad	N° de casos
Menor a 1 año	3
Igual a 1 año	2
De 2 a 4 años	4
De 5 a 9 años	2
De 10 a 14 años	2
De 15 a 24 años	2
De 25 a 34 años	2
Total	17

- Línea de tiempo del ultimo caso confirmado.

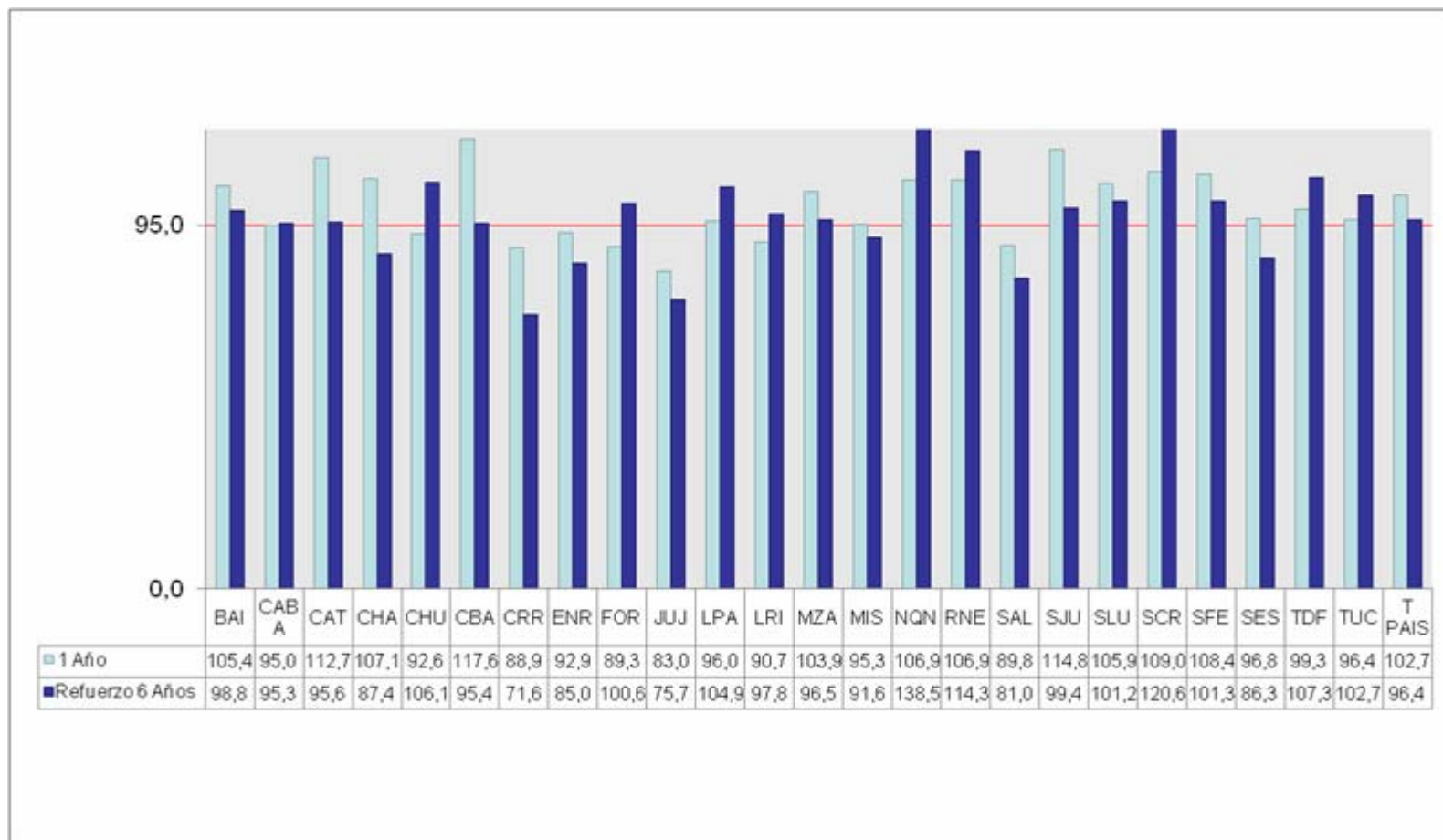


Se recomendaron actividades de vacunación antisarampionosa (Vacuna doble o triple viral) en los siguientes grupos:

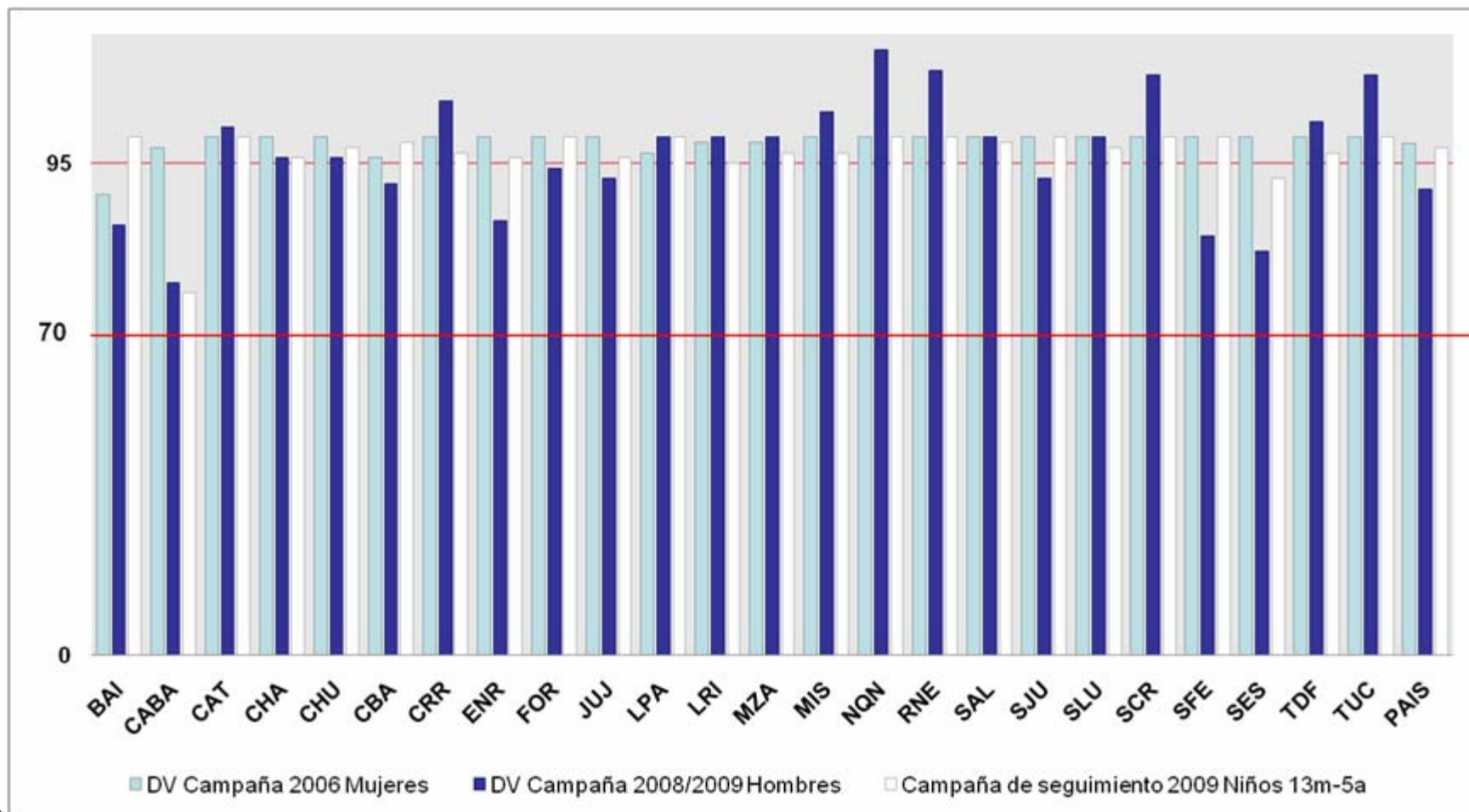
- **De 13 meses a 15 años certificar o completar DOS DOSIS de vacuna.**
- **De 16 años a 50 años, certificar la aplicación de UNA DOSIS de vacuna:**
 - A quienes no pudieran acreditar dos dosis de la vacuna antisarampionosa, en algún momento de la vida.
 - quienes no recibieron una dosis durante las campañas de vacunación sarampión-rubéola en adultos (2006 al 2009).
- **EXCLUSIVAMENTE PARA RESIDENTES DE PROVINCIA DE BUENOS AIRES Y CABA, SE INDICA UNA DOSIS DE VACUNA DOBLE/TRIPLE VIRAL A TODOS LOS NIÑOS/AS DE ENTRE 6 Y 12 MESES DE EDAD.**

Cobertura de vacunación triple viral

Calendario Regular



Cobertura de vacunación DV/TV por campañas nacionales



Cobertura por Regiones Sanitarias en Pcia. de Buenos Aires

Campaña mujeres 2006 y hombres 2007

Cobertura Doble Viral Mujeres 2006	
Región Sanitaria	Porcentaje
I	111%
II	97%
III	87%
IV	100%
V	95%
VI	87%
VII	105%
VIII	85%
IX	111%
X	110%
XI	73%
XII	72%
Total	89%

Cobertura Doble Viral Hombres 2008	
Región Sanitaria	Porcentaje
I	111%
II	99%
III	75%
IV	94%
V	82%
VI	83%
VII	75%
VIII	70%
IX	111%
X	71%
XI	72%
XII	72%
Total	80%

Dosis aplicadas a las fecha:

PROVINCIA / DEPARTAMENTO	TOTAL DOBLE/TRIPLE VIRAL			DOSIS APLICADAS TOTAL
	6 A 12 MESES	13 A 15 AÑOS	16 A 50 AÑOS	
BS AS	131079	225966	242029	599074
CABA	20628	47571	63770	131969
CATAMARCA		4211	4735	8946
CHUBUT	115*	651	335	1101
CORRIENTES		10966	9519	20485
ENTRE RIOS		3182	2737	5919
JUJUY		2119	1531	3650
LA RIOJA	242*	823	450	1515
MENDOZA		2485		2485
MISIONES		2751	3313	6064
NEUQUEN	156*	2980	4821	7957
SALTA	226*	5019	9687	14932
SAN JUAN				4600
SAN LUIS	32*	1075	1752	2859
SANTA FE		39986	60590	100576
SGO DEL ESTERO	3*	1788	1370	3161
T DEL FUEGO	1*	197	50	248
TOTALES	152482	351770	406689	915541

Pendiente informes de provincias faltantes.

*Dosis correspondientes al año.



Cobertura alcanzada según grupos de en CABA y Pcia. Buenos Aires

Grupos CABA	Población Objetivo	Cobertura alcanzada al 7/10
6 a 12 meses	21792	76%
13 meses a 15 años	48918	80%
16 a 50 años	74309	68%
total	145019	73%

COBERTURA DE 6 MESES A 12 MESES			
PROVINCIA DE BS AS			
REGIÓN	POBLACIÓN	DOSIS	COBERTURA
I	5700	5167	90.6 %
II	2479	2684	108.2 %
III	2265	2084	92.0 %
IV	5655	5072	89.7 %
V	34903	28335	81.2%
VI	42293	23567	55.7 %
VII	23762	25566	107.6 %
VIII	10653	10535	98.9 %
IX	2942	3165	107.6 %
X	3081	2051	66.6 %
XI	13041	10970	84.2 %
XII	16458	11883	72.2 %
TOTAL	163232	131079	80.3 %

Total Población Objetivo CABA: 39155

Población Objetivo de 6 a 12 meses Pcia. Buenos Aires: 32153

Situación actual

(a dos meses del inicio del brote)

- **Disminución de la percepción del riesgo de la situación (comunidad, personal de salud y medios de comunicación)**
- **Disminución de la tasa de notificación de casos sospechosos.**
- **Presencia de cadenas cortas de transmisión en varias regiones sanitarias, SIN nexo epidemiológico.**
- **Circulación viral no detectada.**
- **Dificultad en la realización de los bloqueos de vacunación.**
- **Disminución de la demanda de vacunación.**

Fortalezas

- **Percepción del riesgo de importación previo a la aparición de los casos. Alerta emitida el 5 de mayo**
- **Buenas coberturas de vacunación total país (Calendario, Campaña varones, mujeres, menores de 5 años)**
- **Respuesta oportuna y transparente.**
- **Articulación Nación-Jurisdicción-Medios de comunicación-Población**
- **Visión positiva de las acciones del Ministerio por parte de los medios de comunicación.**
- **Inicialmente alta demanda de la vacunación.**

Debilidades

- **Falta de oportunidad en la notificación de los casos.**
- **Dificultades en la toma de la 2da muestra.**
- **Dificultad en la confirmación de los casos (LNR)**
- **Dificultad en el estudio epidemiológico de los casos sospechosos.**
- **Desaparición del problema en los medios de comunicación.**

Amenazas

- **Riesgo de Sarampion endémico en Argentina.**
- **Riesgo de complicaciones (panencefalitis esclerosante subaguda) y mortalidad en grupos vulnerables.**
- **Superposición con inicio del aumento de los casos de dengue.**
- **Persistencia de susceptibles.**

Oportunidades

- **Reinstalar tema en los medios de comunicación (parte técnico y de prensa)**
- **Implementar acciones intensivas de vacunación para bloquear susceptibles**
 - **Intensificación inmediata de actividades de vacunación en TODAS las jurisdicciones.**
 - **Realización de Semana Nacional de Vacunación contra Sarampión: 1-7 de noviembre**
 - **CABA y Pcia de Buenos Aires: Acciones extramuro de vacunación (actividades casa por casa en Conurbano)**

Desafío

- **Objetivo:**
 - **ARGENTINA LIBRE DE SARAMPIÓN AL 30 DE NOVIEMBRE DE 2010.**
- **Meta:**
 - **95% de cobertura vacuna antisarampionosa según edad al 30 de noviembre.**
 - **1era dosis en 6-12 meses CABA y Pcia de BsAs**
 - **2da dosis en mayores de un año**

Certificación Output H1N1

Auditoria Banco Mundial

**Secretaría de Promoción y Programas
Sanitarios**

**Programa Nacional de Control de
Enfermedades Inmunoprevenibles
Ministerio de Salud de la Nación**

Simposio Internacional

“Vacunas: Una estrategia priorizada”

30 de noviembre y 1º de diciembre

El Calafate

Provincia de Santa Cruz



200 AÑOS
BICENTENARIO
ARGENTINO



Ministerio de
Salud
Presidencia de la Nación