

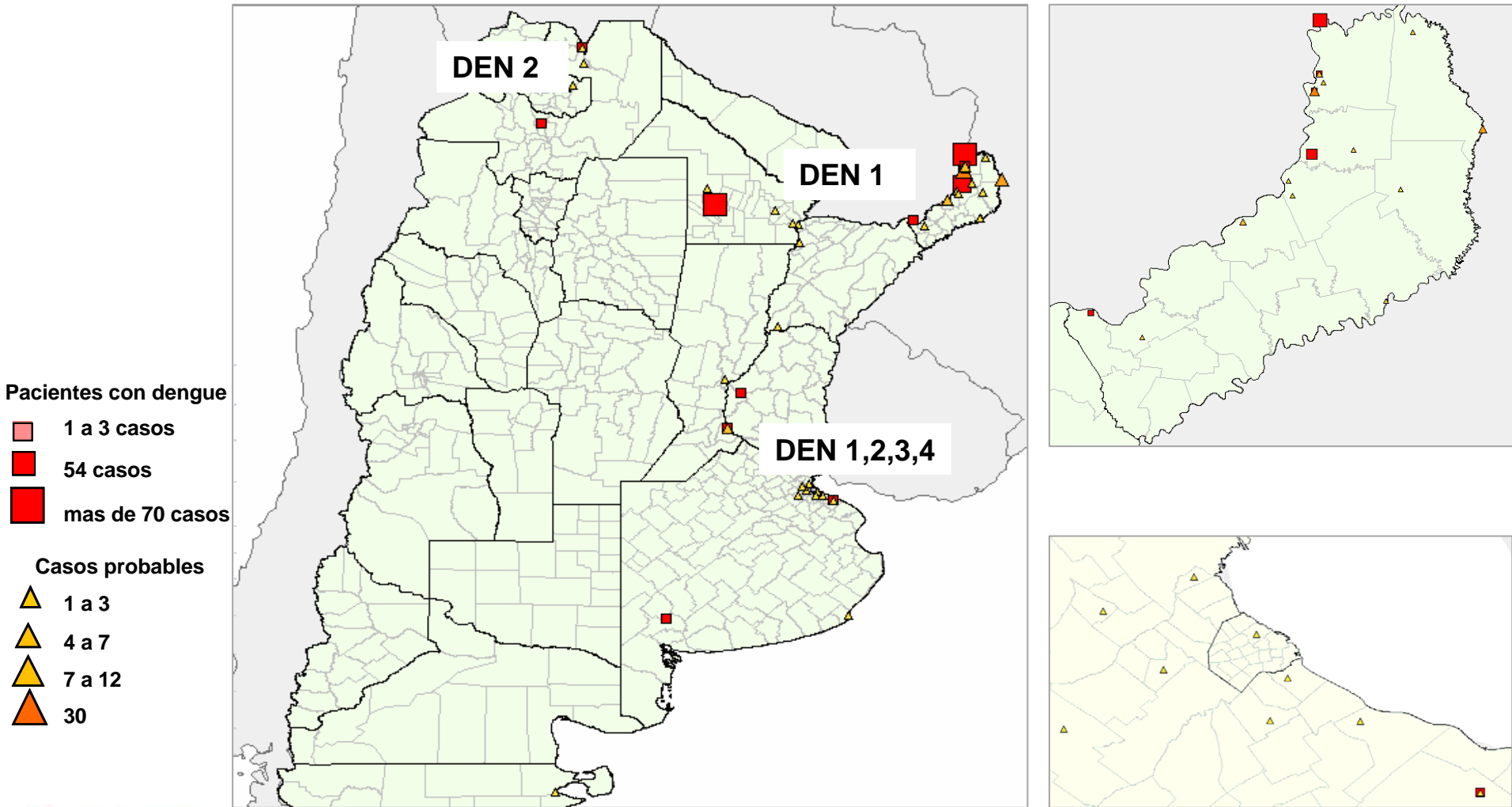
**Ministerio de Salud de la Nación
República Argentina**

DENGUE EN ARGENTINA

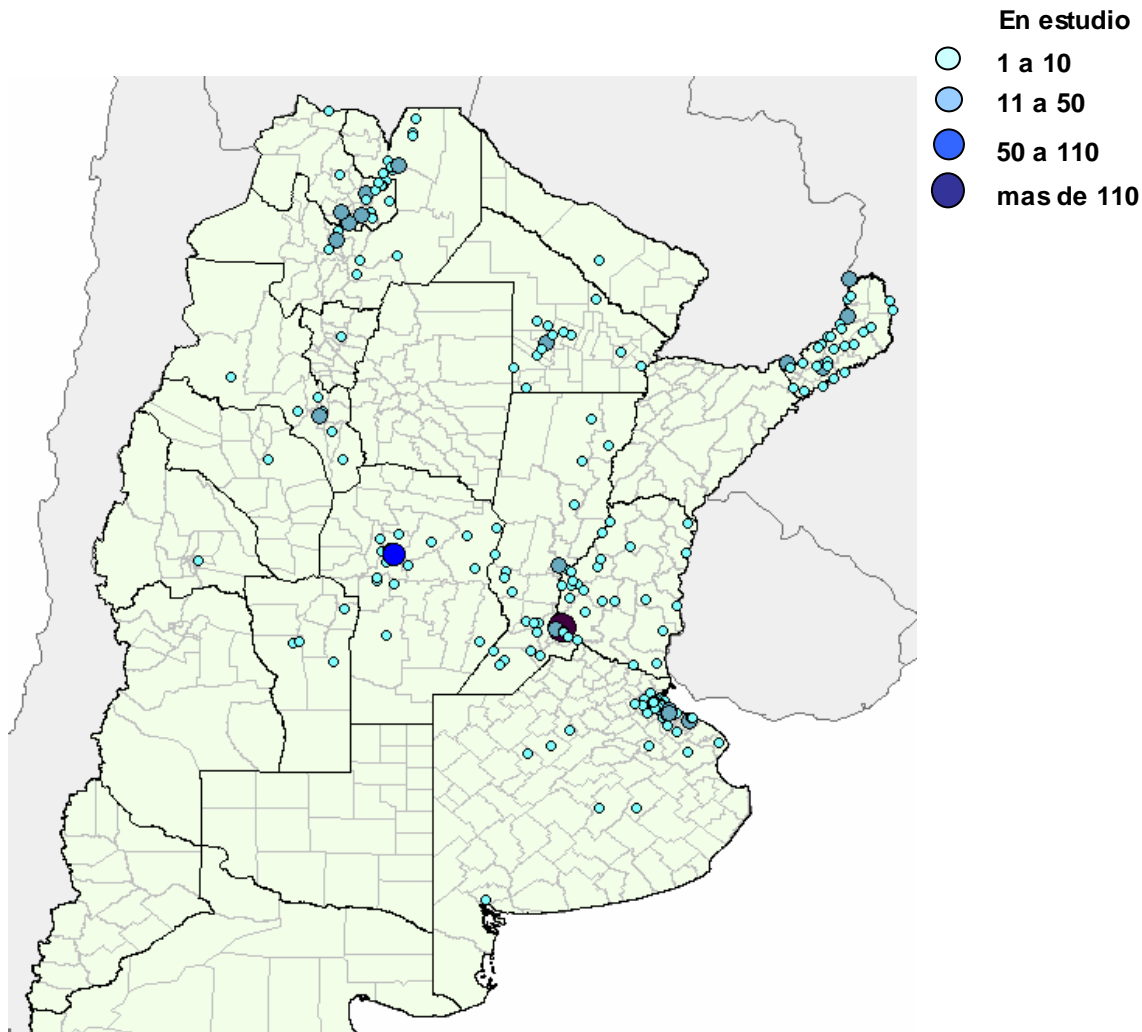
COFESA

26 de Marzo de 2010

Distribución de notificaciones de casos de dengue confirmados y probables según localidad de residencia. 1º de enero de 2010 al 16 de Marzo de 2010. República Argentina.

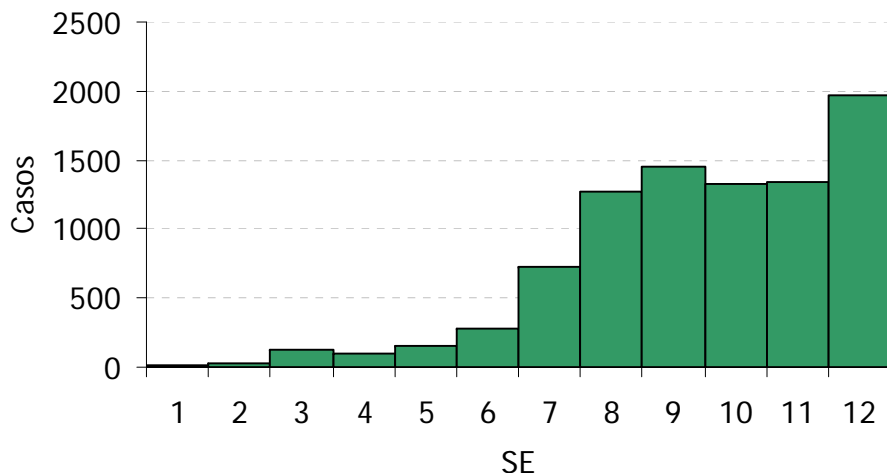


Mapa de notificaciones de casos en estudios para dengue según localidad de residencia. 1º de enero al 16 de marzo de 2010. República Argentina.



**Casos confirmados por nexos y/o laboratorio
según SE. Total país. Semanas 1 a 12 de 2009.**

N=8796.

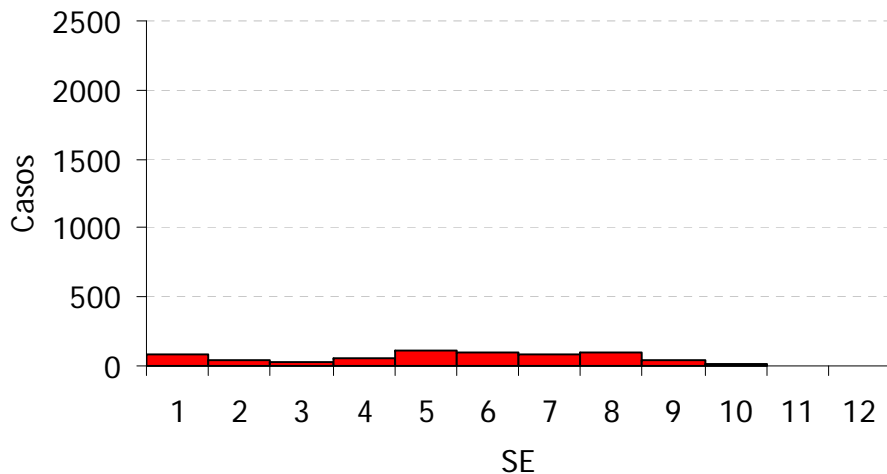


2009: 8796 casos (1 a 12)

Fuente: Bases de datos enviadas por las provincias en diferentes formatos durante el período consignado.

**Casos confirmados por nexos y/o laboratorio
según SE. Total país. Semanas 1 a 12 de 2010.**

N=653.



2010: 653 casos (1 a 12)

Fuente: SNVS-C2.

Gráfico con escala correspondiente a los casos 2009 ([Clic aquí para escala real](#))