

OPTIMIZACION DE LA RED DE SANGRE

PLAN NACIONAL DE SANGRE

Dra. Mabel Maschio

Coordinadora General (RM 1678/06)

PROGRAMAS PROVINCIALES DE HEMOTERAPIA

En las 24 jurisdicciones contemplando:

Centros Productores de Componentes Sanguíneos independientes de los Servicios de Transfusión Hospitalaria, garantizando:

- **Programas de donación voluntaria y repetida de sangre**
- **Buenas Prácticas de Manufactura, en los productos**
- **Mayor eficiencia y eficacia de la red de sangre provincial**

SITUACION ACTUAL

- **Bancos Oficiales 252 (235 hosp. y 18 CRH en 15 provincias)**
(1200 Inst. con interacción)
- **45 % Maternidades sin provisión de sangre segura.**
(Encuesta 2003)
- **66 % Producción y requerimientos en la Región Central.**
(264.339 extracciones y 355.031 transfusiones en 2008)
- **Índice de donaciones 12.4/ mil Habitantes** *(Optimo 30-50)*
- **90 % Donación de reposición** *(8.2 % ITT – Optimo < 1 %)*
- **Costo Producción anual estimado >122.000.000 \$**



CENTROS PRODUCTORES, SITUACION ACTUAL

**335 bancos de sangre (252 oficiales - 83 privados) – 445 Serv. de Transfusión.
CRH: Centro Regional de Hemoterapia – STH: Servicio Transfusión Hospitalario**

CRH	STH	JURISDICCIONES
FUNCIONANDO 18 en 15 provincias	Instituciones Centralizadas 445	Corrientes – Bs. As. (La Plata/M del Plata/ Haedo/Bahía Blanca) - Chaco – Formosa - Jujuy- Misiones - San Juan - Santa Cruz - San Luís -T. del Fuego - Tucumán- La Rioja – Mendoza – Córdoba – Santa Fe
APERTURA 2009		Salta – La Pampa – Neuquen – Río negro
SIN FECHA DEFINIDA		Entre Ríos – Chubut – Santiago del Estero – Ciudad Bs. As



EVALUACION DE COSTOS DEL SISTEMA DE PROVISION DE SANGRE, COMPONENTES Y DERIVADOS DEL SUBSECTOR OFICIAL

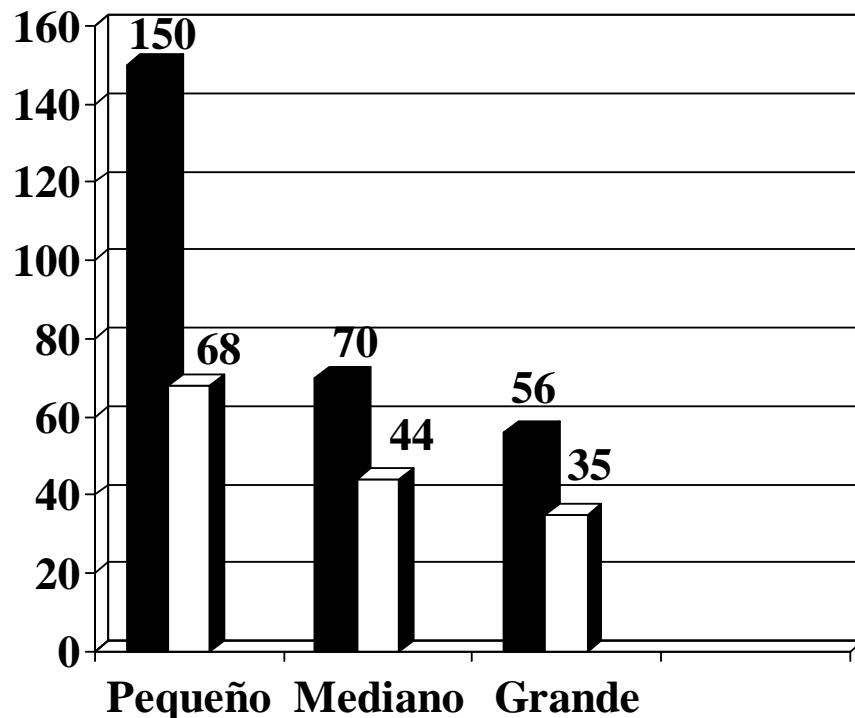
DOS ETAPAS

- **1º : 28 Bancos Centrales Provinciales**
- **2º : 6 Centros Regionales + 20 Bancos Centrales de Colecta, Distribución y Vigilancia**



INVERSION Y GASTOS OPERATIVOS EN BANCOS DE SANGRE

FUENTE: Guía de cálculos del costo promedio de producción en bancos de sangre, y análisis de sostenibilidad de procesos de centralización – OPS Año 2003.



■ inversion
□ Gasto

Grande: 50 mil donaciones año

Mediano: 15 mil “ “

Pequeño: 5 mil “ “

Expresado en dólares



Ministerio de
Salud
Presidencia de la Nación

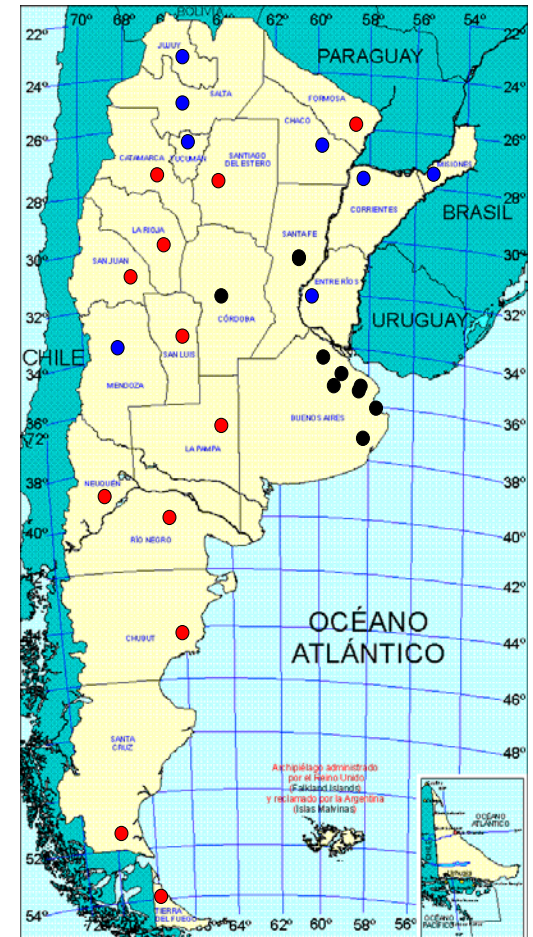
1º ETAPA: OPTIMIZACION DE RED JURISDICCIONAL DE HEMOTERAPIA - 2005/10

28 Bancos Centrales Provinciales

CENTRO: 8 Grandes y 1 Mediano (152 \$ x U)
PATAGONIA: 6 Pequeños (450 \$ x Unid.)
CUYO: 3 Pequeños y 1 Mediano (283 \$ Unid)
NEA: 3 Medianos y 1 Pequeño (217\$ Unid)
NOA: 3 “ y 2 “ (226\$ Unid)

Costo producción anual 87 mill. \$

- * Grande 50 mil donaciones
- * Mediano 15 mil
- * Pequeño 5 mil donaciones año.



Ministerio de
Salud
Presidencia de la Nación

CENTRO REGIONAL DE 100 MIL DONACIONES AÑO

INVERSION – (Estructura 2500 m ² =12 mill. + Equipamiento 4.500.000 \$, cada uno.)	16.500.000 \$
GASTOS OPERATIVOS – (RRHH 2 millones + Insumos 7.200.000 \$ + Amortización 800.000 \$)	10.000.000 \$
COSTOS POR UNIDAD	100 \$



2º ETAPA: CENTROS REGIONALES PRODUCTORES EN AREAS CENTRALES, DE MAS DE 100.000 DONACIONES. 2010/2015

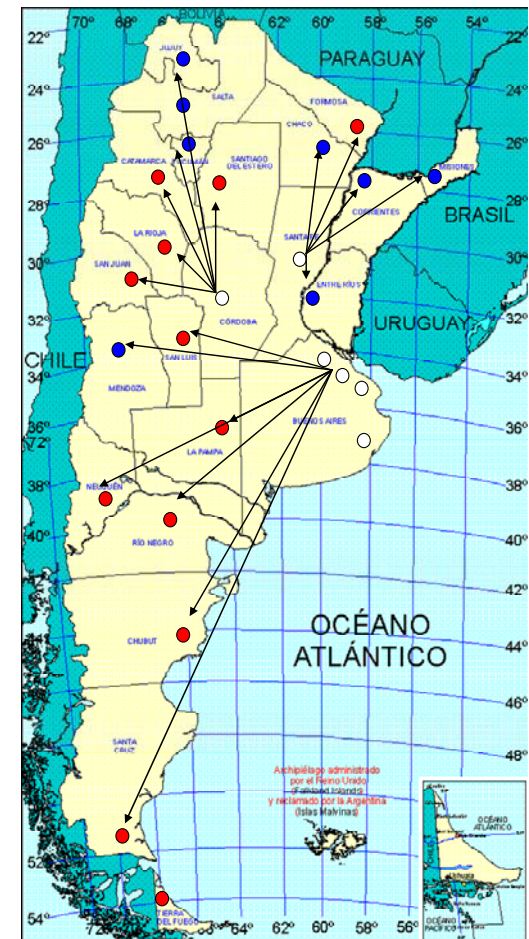
6 Centros Regionales y 20 Bancos Centrales Provinciales de Colecta, Distribución y Vigilancia

- 6 CR de 100.000 donaciones año. (100\$ x U)
- 1 Córdoba abastece NOA y parte de Cuyo
- 1 Santa Fe abastece NEA y Entre Ríos
- 3 Provincia de Buenos Aires abastecen
Cuyo y Patagonia.
- 1 Ciudad Autónoma de Bs. As.

Costo Producción anual 48 mill. \$



Ministerio de
Salud
Presidencia de la Nación



VALORES ECONOMICOS AGREGADOS

- **Donación voluntaria y habitual**.....6.326.445 \$
- **Stock Centralizado**.....9.120.700 \$
Descarte 20% 71.105 U vs 5 % 23.700 U)

Hemoderivados

- **Autosuficiencia en Albúmina**.....3.960.000 \$
- **Autosuficiencia Inmunoglobulina IV**.....3.750.000 \$
- **50% requerimientos Factor VIII**.....5.000.000 \$

- **RECUPERO GASTOS TOTALES**.....28.157.145 \$

Unidad con 6 CR 41 \$ - Con 28 Bancos 124 \$



LINEAS DE FORTALECIMIENTO FESP 2009/10

- Insumos para el estudio de 300.000 donantes, en Bancos de Sangre Centrales (19 Centros en 16 provincias – 6 millones de Dólares)
- ASP 23: Talleres (2.097\$) – Colectas (1.467\$)
 - Empresas registradas (1.698 a 6.290\$).

**Financiarían el cambio del modelo de donación
en un año**

CAMBIO DEL MODELO DE DONACION

REQUERIMIENTO ANUAL: 30.000 DONACIONES

300 GRUPOS DE 50 DONANTES C/U

(2 DONACIONES AÑO)

4 PROMOTORES Y 2 EQUIPOS DE COLECTA (5 TECNICOS C/U)

REALIZAN

8 TALLERES, 4 EN EMPRESAS, 8 COLECTAS POR SEMANA.

288 GRUPOS DONAN – FACTURACION AL FESP

COLECTAS 1.408.973 \$ - TALLERES 187.676 \$



Ministerio de
Salud

Presidencia de la Nación



IMPACTO DE COLECTAS EXTERNAS



Año	Serología Reactiva	Donaciones Voluntarias	Colectas de Sangre
2004	25 %	0,4 %	2 %
2006	19 %	5 %	10 %
2008	15 %	27 %	27 %
2009	11 %	29 %	33 %





I Jornada Nacional de Organizaciones de donantes de sangre

IV Reunión Panamericana de la FIODS

13 y 14 de noviembre, Ciudad Autónoma de Buenos Aires. Argentina



Ministerio de
Salud

Presidencia de la Nación