

Programa Nacional de Inmunizaciones

Dirección de Epidemiología
Ministerio de Salud de la Nación

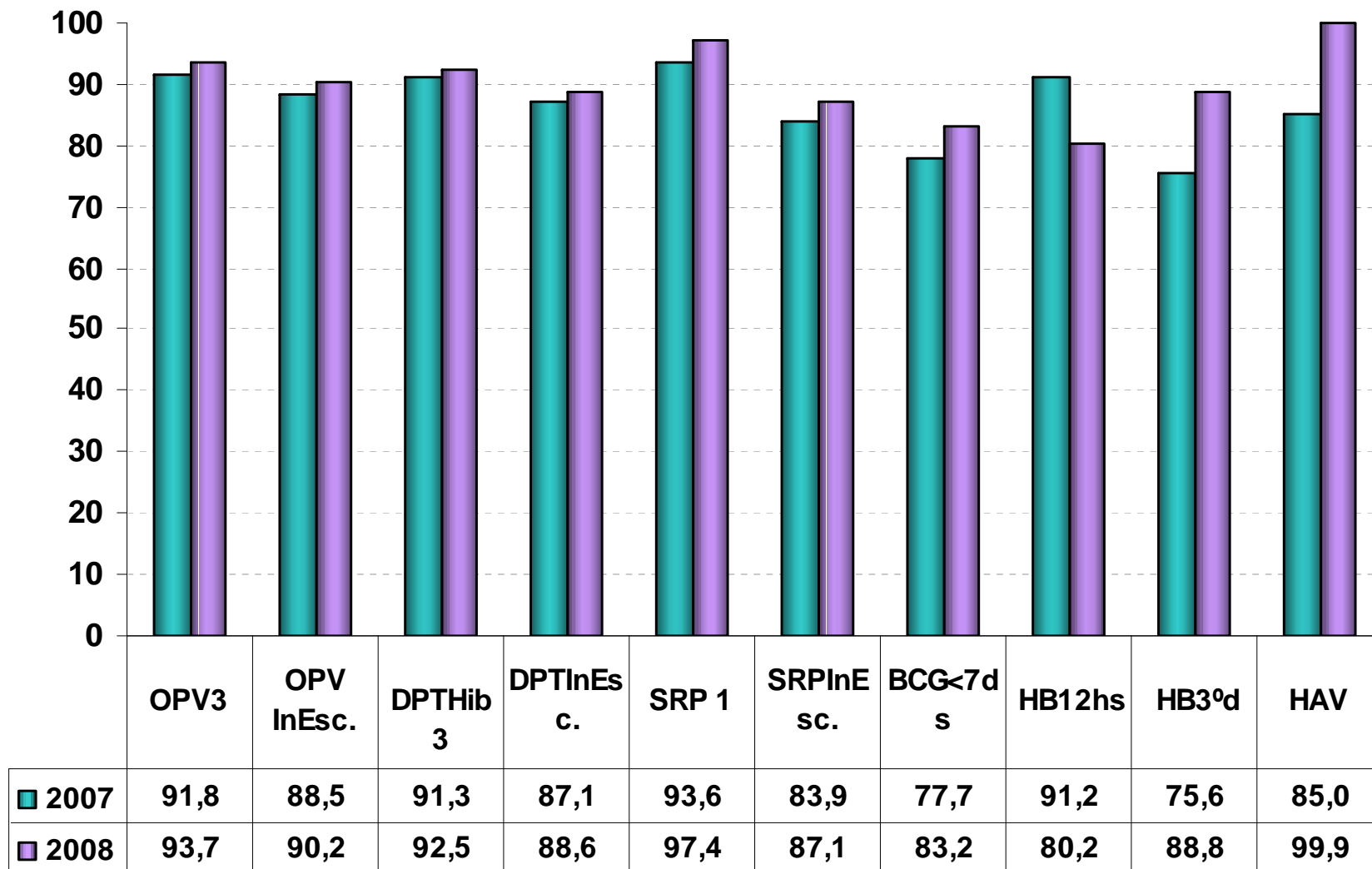
Metas del PNI: 2011

1. Alcanzar 95% de cobertura de todas las vacunas del Programa Regular en el país
2. Disminuir la incidencia y el impacto de las enfermedades inmunoprevenibles
3. Actualizar y simplificar el Calendario Regular de Inmunizaciones

Avance de meta 1: Septiembre 2010

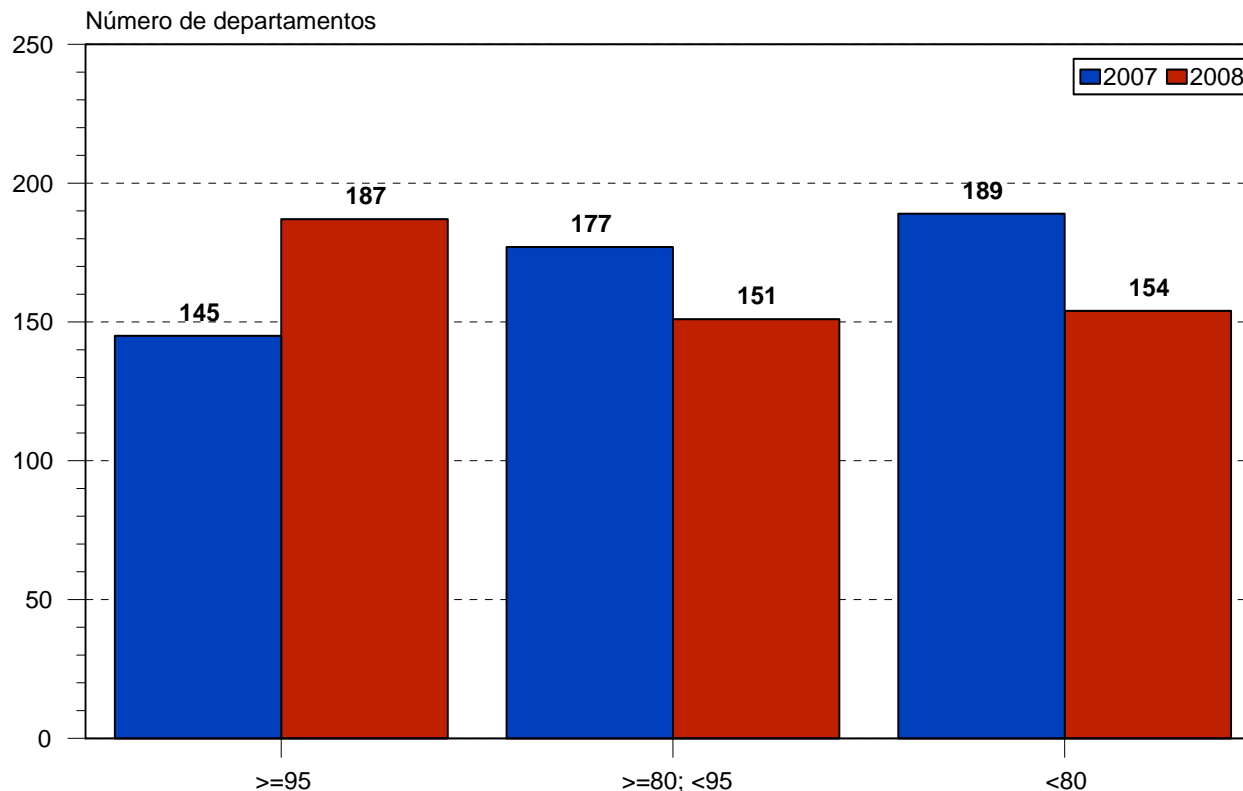
- Coberturas del Calendario Regular
 - Alcanzar 95% de cobertura de las vacunas en menores de un año.
 - Aumentar un 20% las coberturas de las vacunas a los 18m y al ingreso escolar

Coberturas Total País 2007-2008



Cobertura de vacunación al ingreso escolar por Depto. DPT Argentina 2007 y 2008

Departamentos de Argentina según cobertura de vacunación con DPT, Ingreso Escola
Comparación 2007-2008

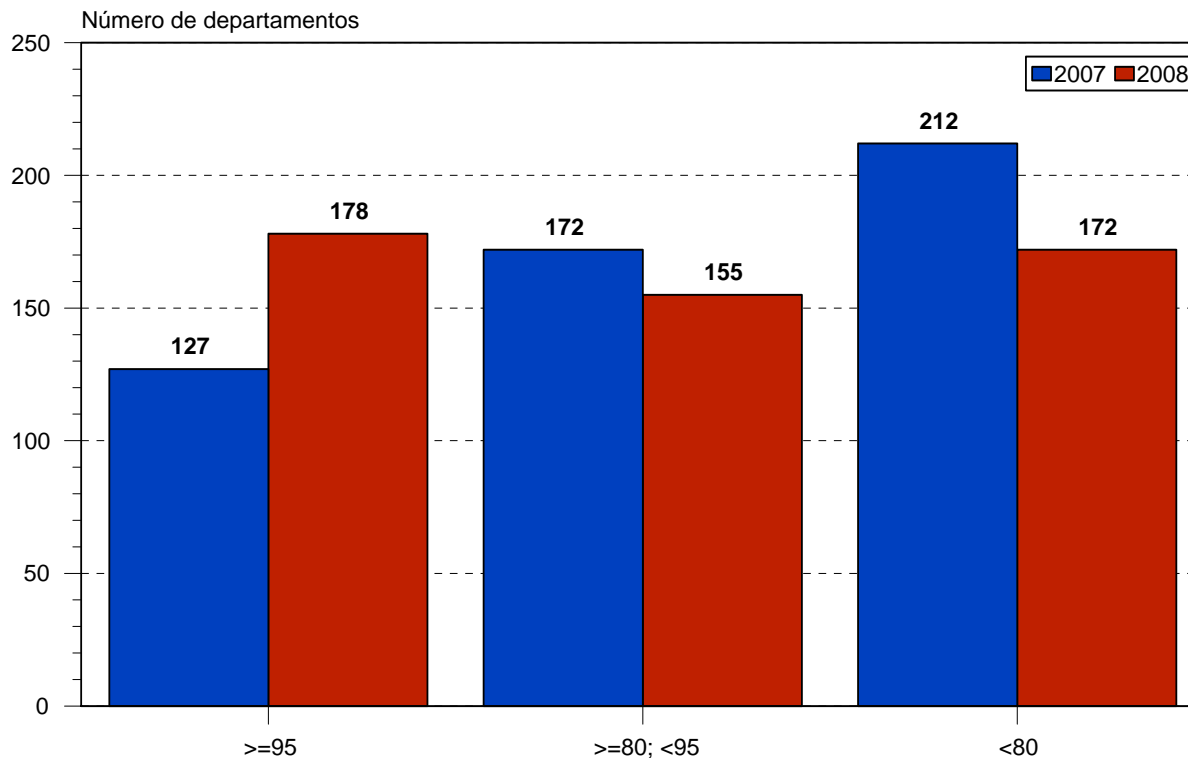


Fuente: Programa de Inmunizaciones, con base en la información de los Programas de Vacunación de las 24 jurisc del país

Cobertura de Vacunación al ingreso escolar por dpto

SRP Argentina 2007 - 2008

Departamentos de Argentina según cobertura de vacunación con Triple Viral, Ingreso Escolar. Comparación 2007-2008

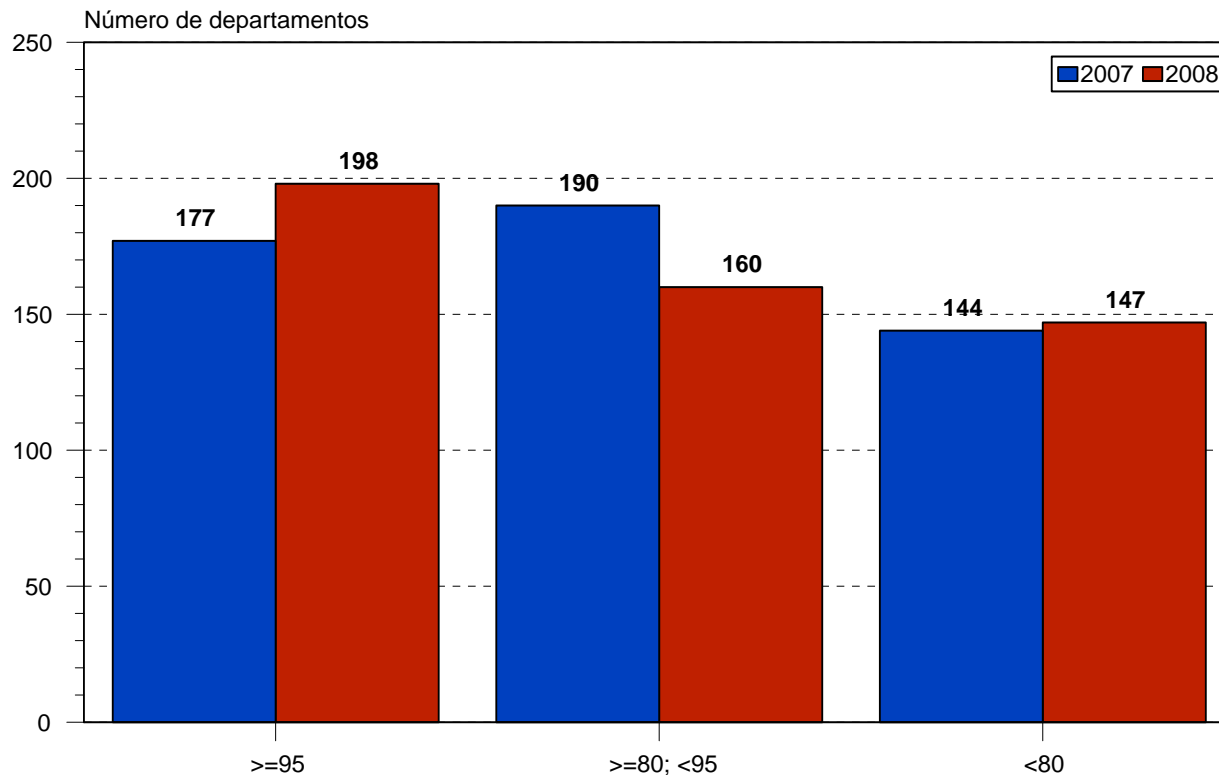


Fuente: Programa de Inmunizaciones, con base en la información de los Programas de Vacunación de las 24 jurisdicciones del país

Cobertura de Vacunación al ingreso escolar por dpto

Sabin Argentina 2007 - 2008

Departamentos de Argentina según cobertura de vacunación con Sabin, Ingreso Escolar:
Comparación 2007-2008

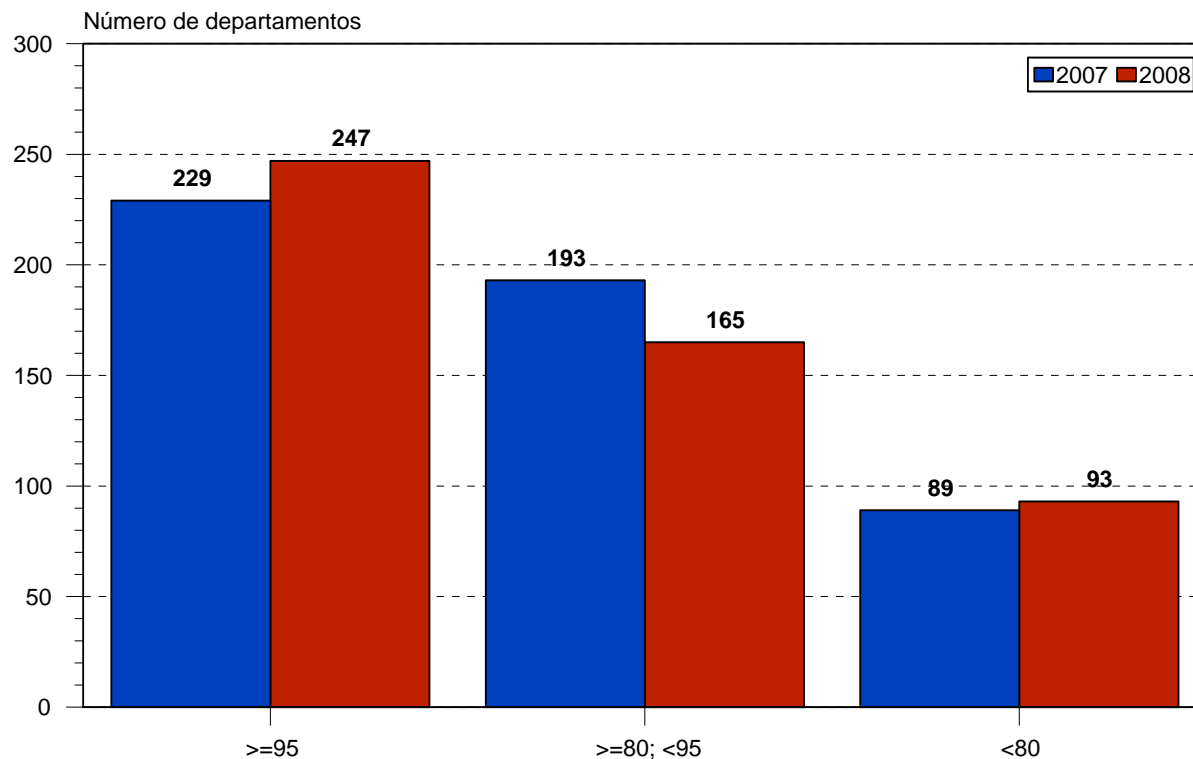


Fuente: Programa de Inmunizaciones, con base en la información de los Programas de Vacunación de las 24 jurisdicciones del país

Cobertura de Vacunación a los seis meses por dpto

DPT-Hib 3 Argentina 2007 - 2008

Departamentos de Argentina según cobertura de vacunación con Cuádruple, Tercera Dosis. Comparación 2007-2008

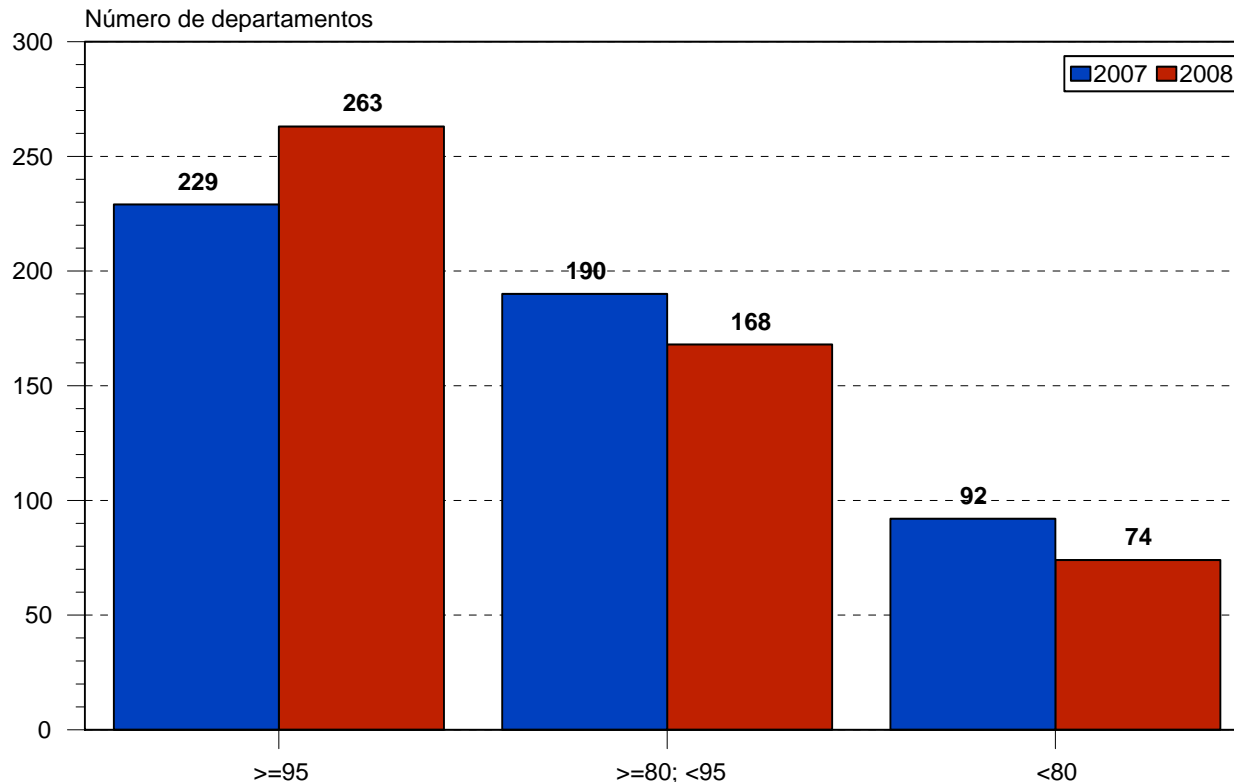


Fuente: Programa de Inmunizaciones, con base en la información de los Programas de Vacunación de las 24 jurisdicciones del país

Cobertura de Vacunación a los seis meses por dpto

Sabin 3 Argentina 2007 - 2008

Departamentos de Argentina según cobertura de vacunación con Sabín, Tercera Dosis
Comparación 2007-2008

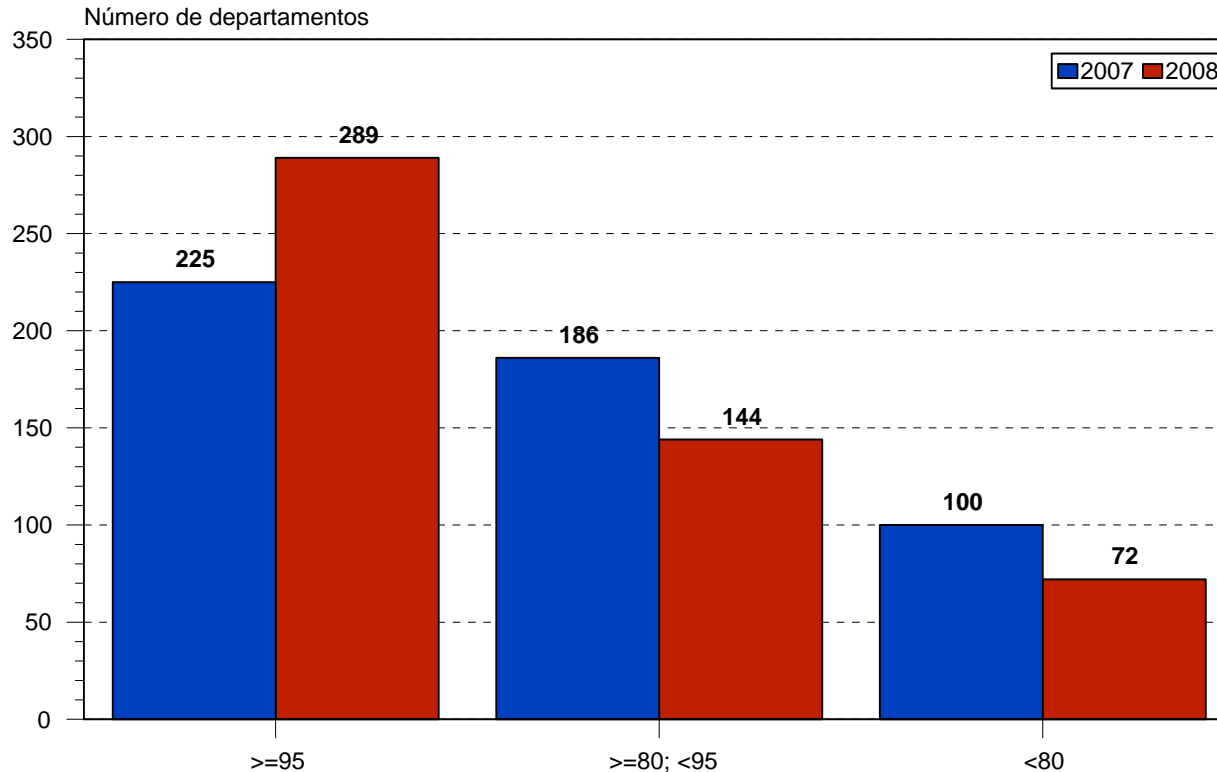


Fuente: Programa de Inmunizaciones, con base en la información de los Programas de Vacunación de las 24 jurisdicciones del país

Cobertura de Vacunación al año de edad por dpto

SRP Argentina 2007 - 2008

Departamentos de Argentina según cobertura de vacunación con Triple Viral al año.
Comparación 2007-2008

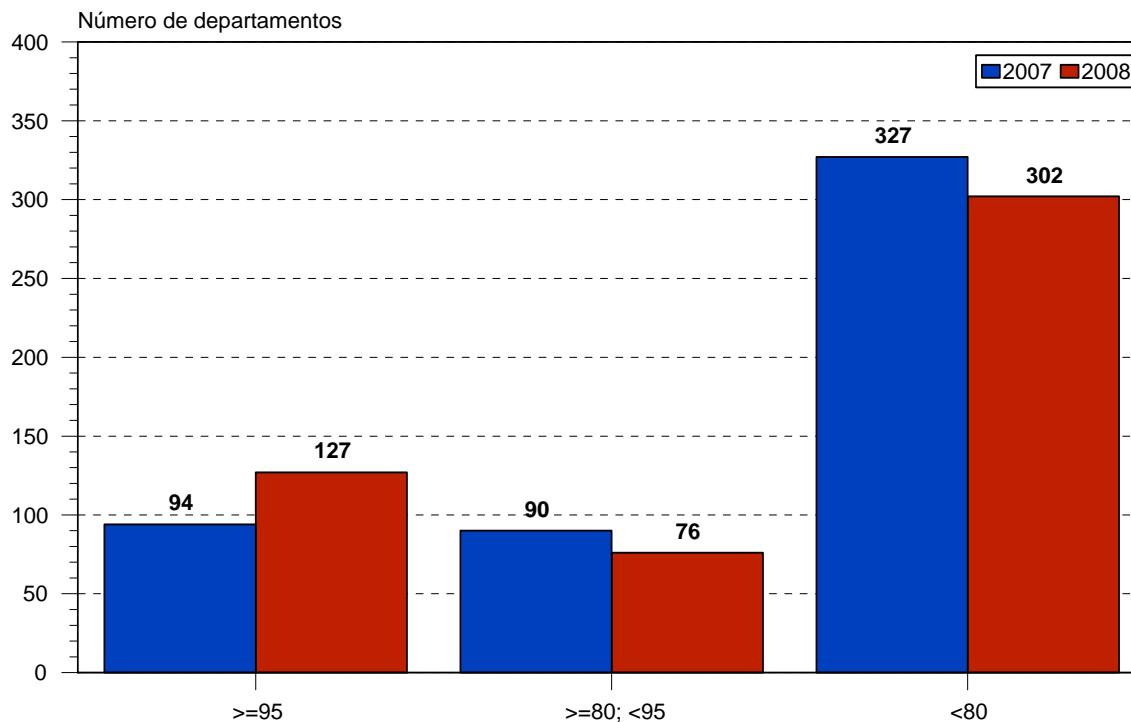


Fuente: Programa de Inmunizaciones, con base en la información de los Programas de Vacunación de las 24 jurisc del país

Cobertura de Vacunación a los 7 días por dpto

BCG Argentina 2007 - 2008

Departamentos de Argentina según cobertura de vacunación con BCG < 7 días.
Comparación 2007-2008

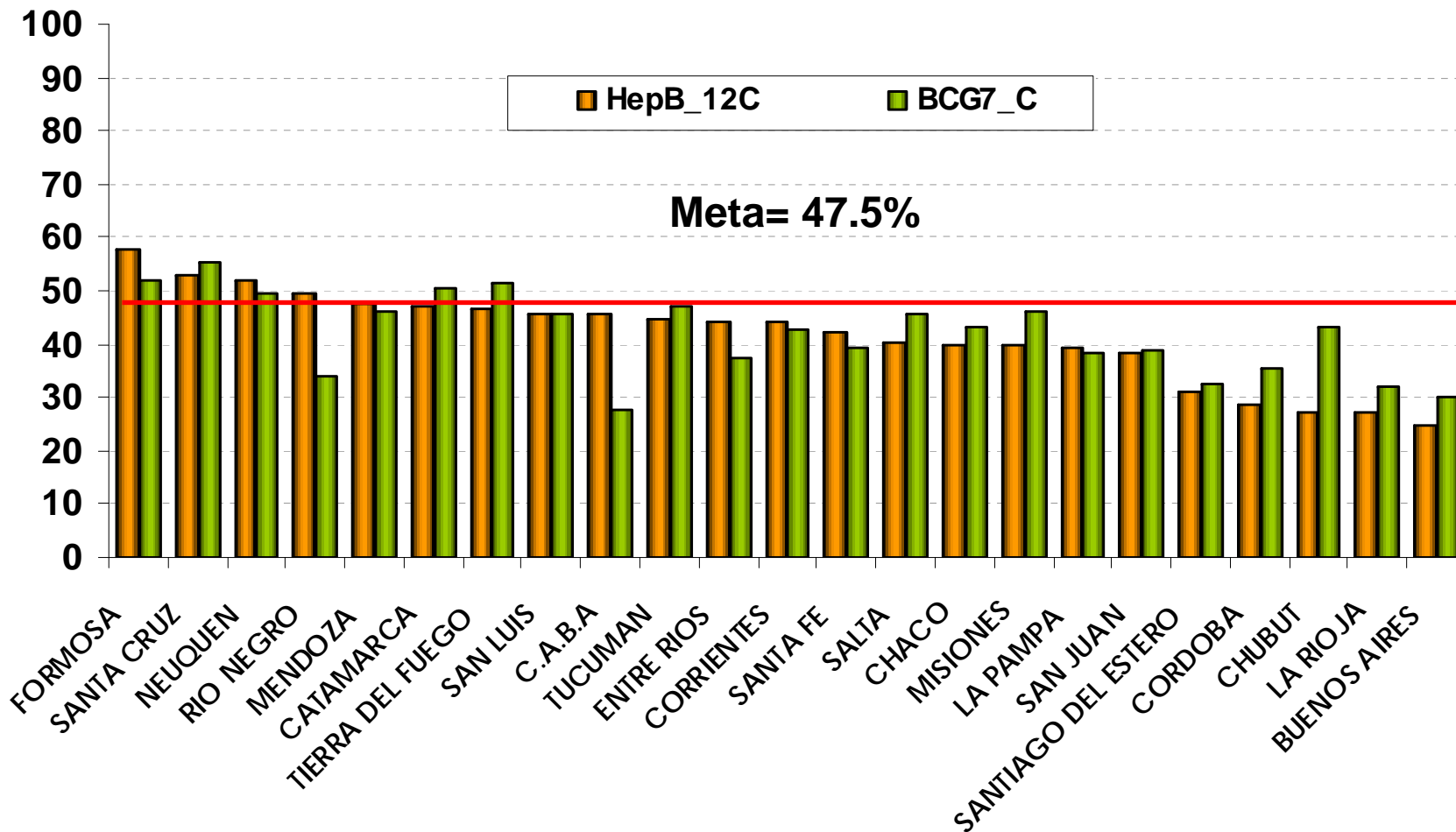


Fuente: Programa de Inmunizaciones, con base en la información de los Programas de Vacunación de las 24 jurisdicciones del país

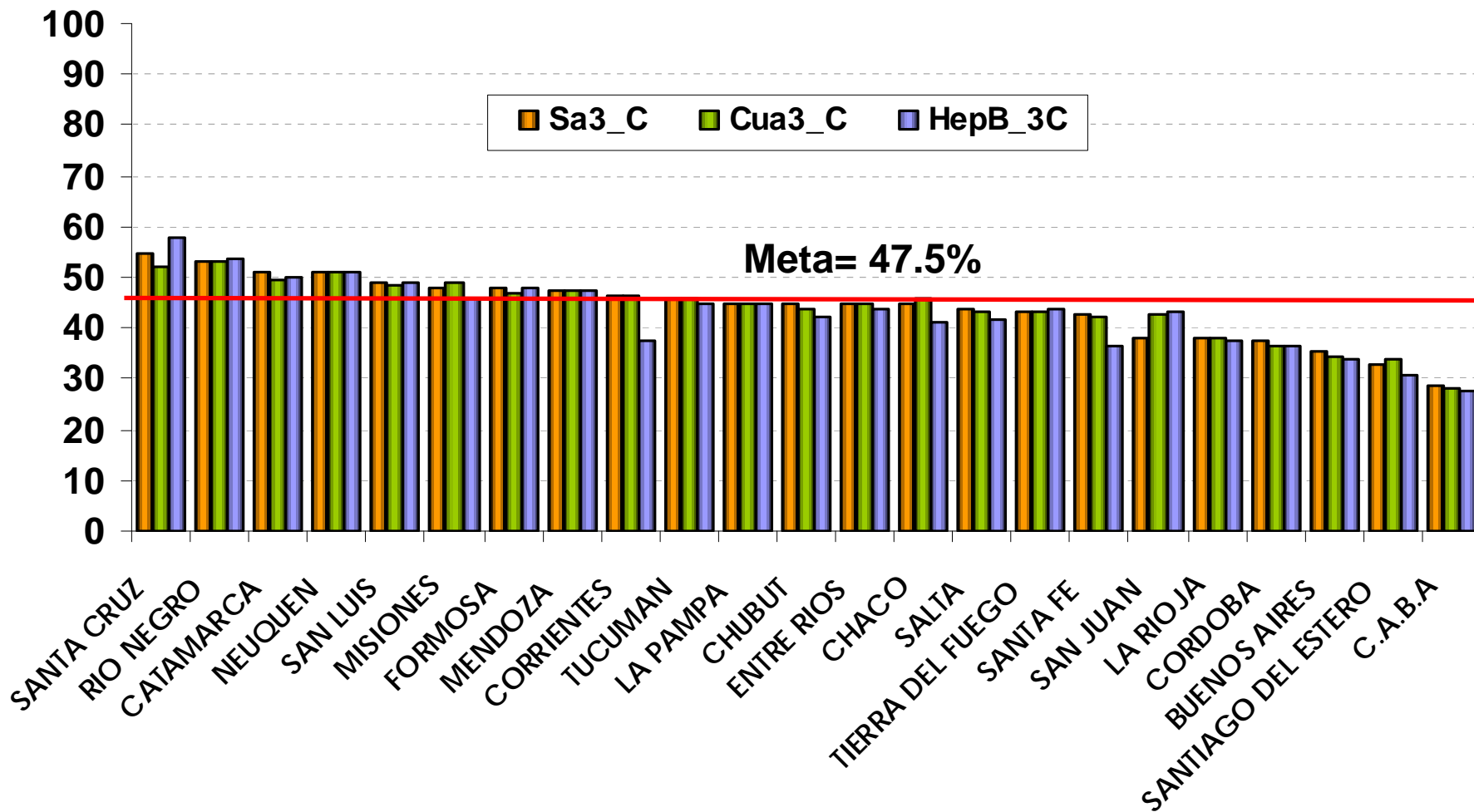
Avance Coberturas Primer semestre 2009

**Programa Nacional de Inmunizaciones
Dirección de Epidemiología**

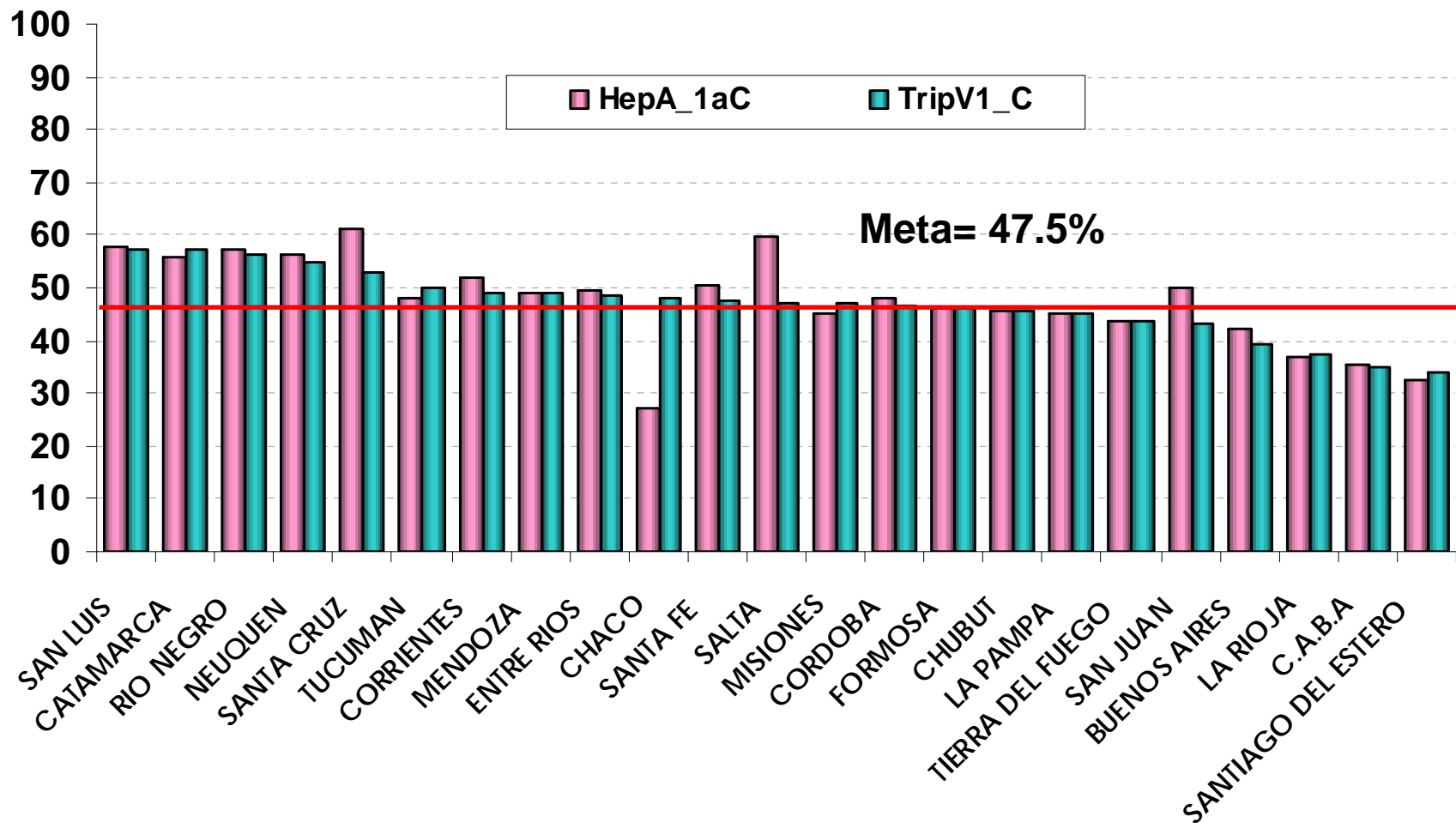
Coberturas de vacunas en Neonatos. Por Provincias, Enero-Junio 2009



Coberturas de vacunación en niños < 1 año. Por Provincias, Enero-Junio 2009

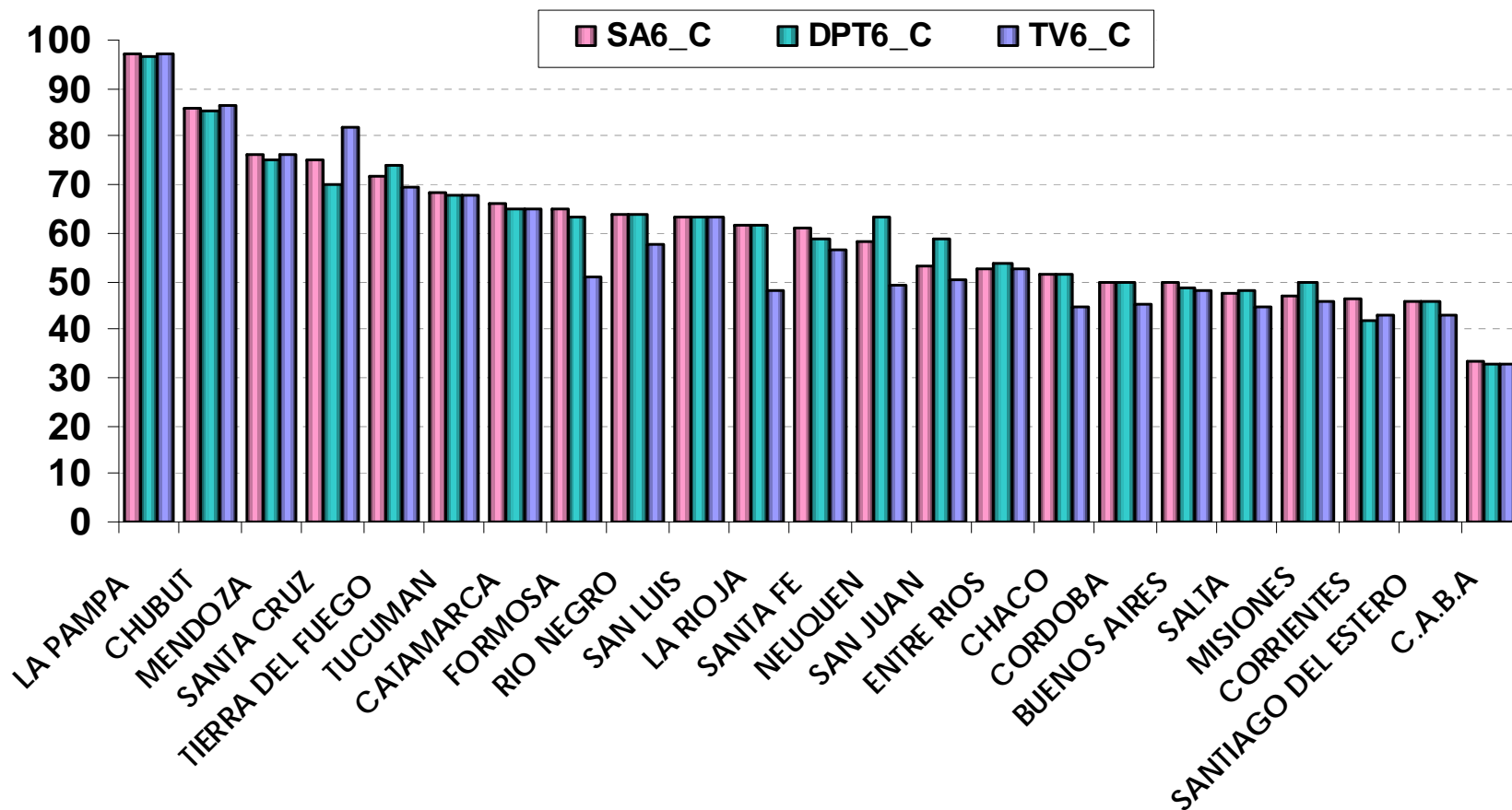


Coberturas de vacunas en niños al Año. Por Provincias, Enero-Junio 2009



● HAV Chaco información del 1º trimestre

Coberturas de vacunación al Ingreso Escolar. Por Provincias, Enero-Junio 2009



Estrategias para mejorar coberturas PNI

1. Biológico y la cadena de frío: continuar garantizándolos, simplificar los esquemas.
2. Comunicación social: Campaña masiva de comunicación (sostenida): Inculye calendario regular y Campañas Nacionales
3. Fortalecer las Acciones Universales: capacitación a través de los servicios de salud mediante la estrategia de APS para disminuir las oportunidades perdidas de vacunación y articular con los diferentes actores involucrados, tanto a nivel central como local
4. Acciones intensivas: Búsqueda activa de la población “difícil de alcanzar”

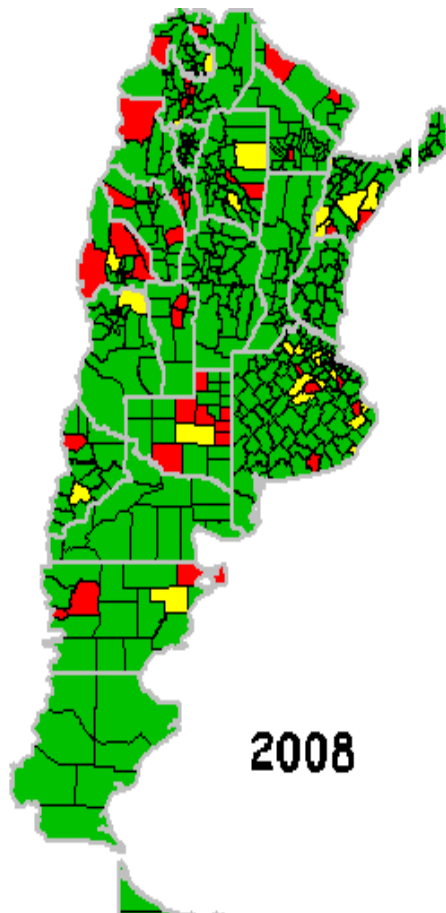
Avance de meta 2: Agosto 2010

- Enfermedades Inmunoprevenibles
 - Interrumpir la circulación de la Rubéola y SRC en Argentina
 - Consolidar la eliminación de Sarampión y Poliomielitis
 - Disminuir la morbimortalidad de la coqueluche en menores de 6 meses

Poliomielitis

Vacuna Sabin
3ª dosis
Argentina

Total país: 93.7%



Eliminación de poliomielitis en Argentina

- Últmo Caso: Orán, Salta en 1984
- Cuatro países continúan con circulación endémica del virus salvaje y existe emergencia de los virus Sabin derivados (VDPV).
- En Argentina: 2 casos de Sabin derivado, en 1998 y 2009.

Meta 2009-2011: Cerrar brecha

- Obtener coberturas > 95% en todas las dosis
- Mantener la eliminación de la poliomielitis en las Américas.

Sarampión

Eliminación de Sarampión en Argentina

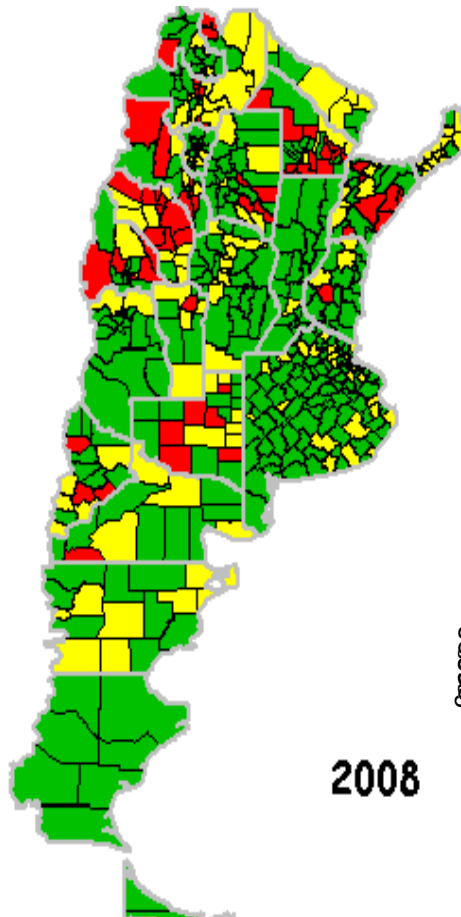
- Últimos Casos Autóctonos año 2000: Córdoba.
- 2 casos Importados y relacionados con importación año 2009: CABA

Meta 2009-2011: Cerrar brecha

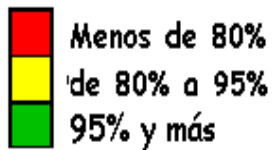
- Obtener coberturas > 95% en todas las dosis
- Mantener la eliminación del Sarampión en las Américas

Vacuna Triple Viral
al año de edad
Argentina

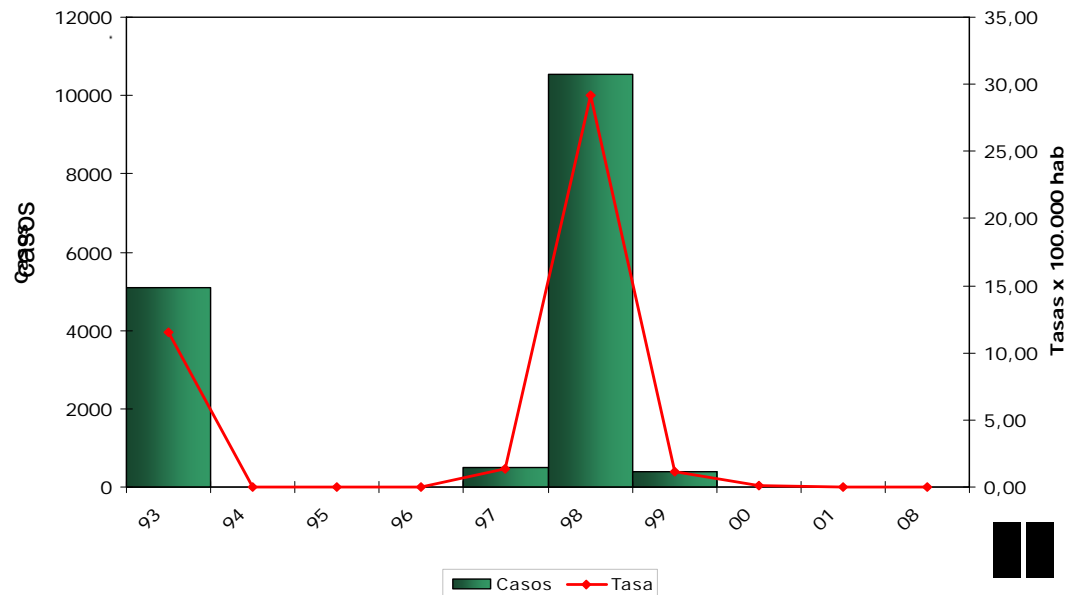
Total país: 97.4%



Cobertura



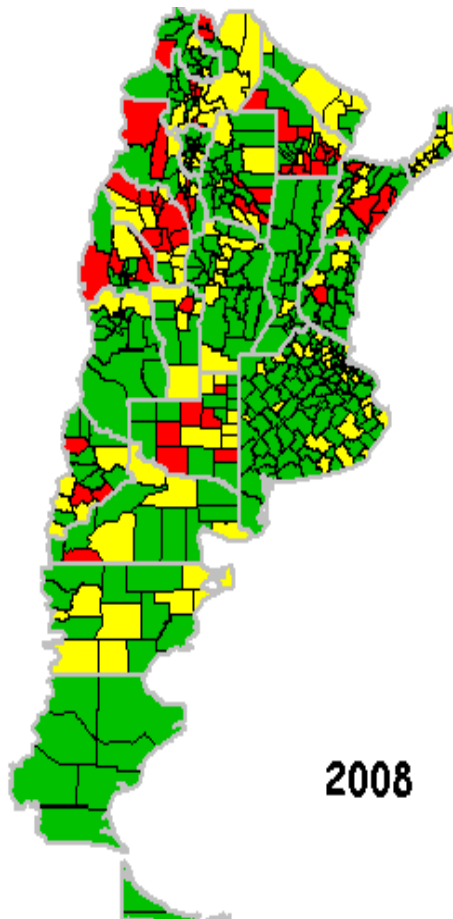
Casos de Sarampión confirmados. Argentina 1993-2008



Fuente: SNVS. Dirección de Epidemiología. Ministerio de Salud de la Nación

Rubéola

Vacuna Triple Viral
al año de edad
Argentina
Total país: 97.4%



Cobertura

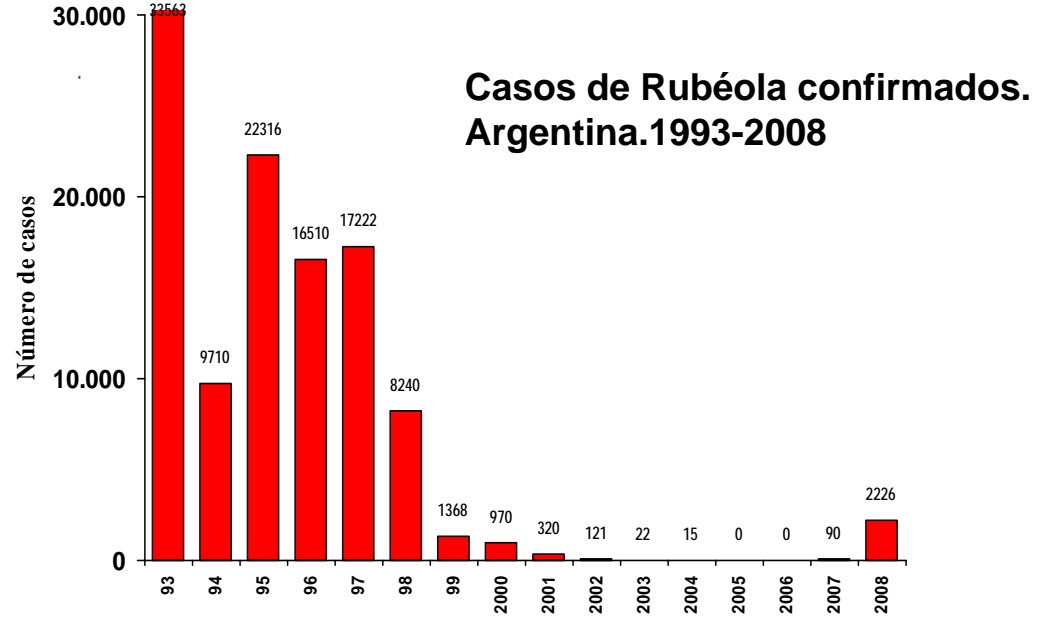
- Menos de 80%
- de 80% a 95%
- 95% y más

Eliminación de Rubeola y SRC en Argentina

- Brote de Rubeola años 2007-2008 en varias jurisdicciones.
- Casos de SRC: Año 2007-2008. 2 casos
- Argentina es el último país de las Américas con circulación de Rubéola

Meta 2009-2011: Cerrar brecha

- Obtener coberturas > 95% en todas las dosis
- Eliminar la Rubéola y del SRC en las Américas.



Fuente: SNVS. Dirección de Epidemiología. Ministerio de Salud de la Nación

Campaña Nacional para la Eliminación de la Rubéola y el Síndrome de Rubéola Congénita

**Programa Nacional de Inmunizaciones
Dirección de Epidemiología**

Campaña Nacional para la Eliminación de la Rubéola y el SRC

- Oct-dic 2006: Mujeres entre 15-39 años y hombres pertenecientes a grupos cerrados
- Oct-dic 2008: Varones entre 16-39 años y mujeres que no se hayan vacunado
- Mayo-julio 2009: Fase complementaria varones entre 16-19 años y mujeres que no se hayan vacunado

Fase Complementaria SR (Varones 16-39 años)

- Mayo-Julio 2009
- Escasa Comunicación Social
- Trabajo intensivo en cada jurisdicción
- Apoyo de OPS con 5 consultores y brigadas de vacunación
- Argentina es el último país de las Américas con circulación del virus de la Rubéola

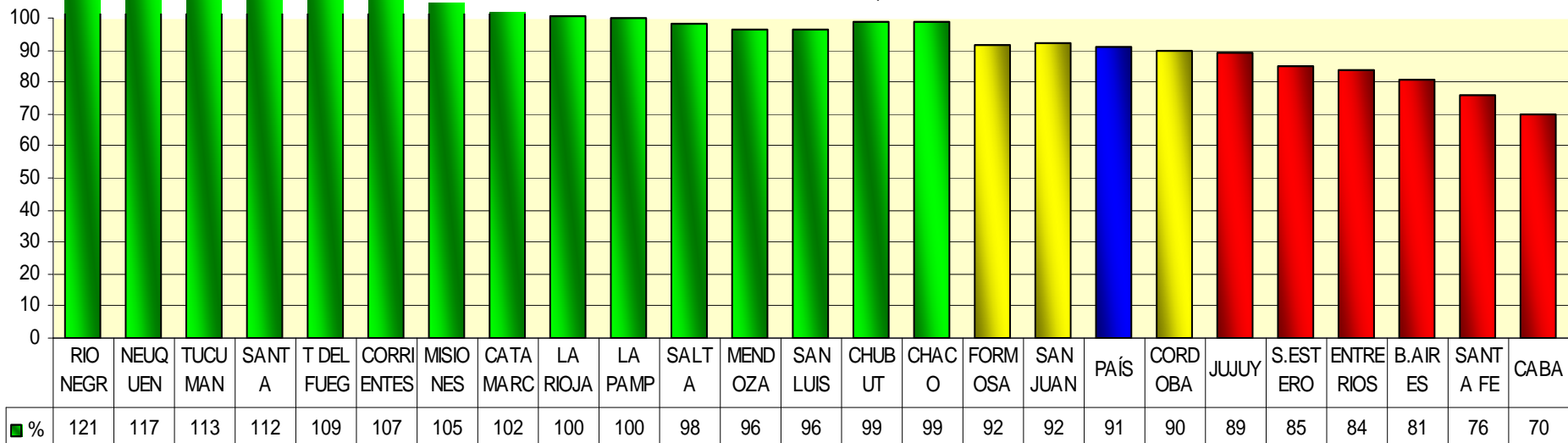
CAMPAÑA NACIONAL DE VACUNACION PARA LA ELIMINACION DE LA RUBEOLA Y SRC

Fase Complementaria .Cobertura Semana 12

Argentina 2009



Fase Complementaria

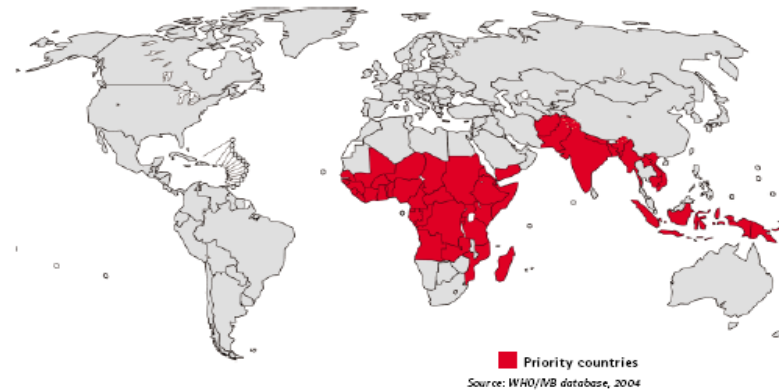


Dosis Aplicadas al 20/07/09: 6.453.136

Campaña Nacional de Vacunación de Sarampión-Rubeola-Poliomielitis menores de 5 años

**Programa Nacional de Inmunizaciones
Dirección de Epidemiología
Ministerio de Salud de la Nación**

The 47 priority countries for measles mortality reduction



**28 de septiembre
al
31 de octubre
2009**

Fundamentos

- Mas de una cohorte de susceptibles
 - Coberturas de vacunación subóptimas
 - Fallo primario de la vacuna (5-10%)
- Dos casos de sarampión importado en enero de 2009 en CABA sin casos secundarios
- Un caso de poliomielitis por poliovirus Sabin derivado en un niño de 15 meses inmunocomprometido en Villa Mercedes, San Luis.
 - No se ha identificado la fuente de contagio
 - Continúa excretando virus sabin derivado

Propósitos

- Consolidar la eliminación de sarampión e interrumpir la transmisión endémica de la rubéola y el SRC en Argentina
- Consolidar la Eliminación de la Poliomielitis en Argentina y evitar la aparición de casos secundarios de poliomielitis por poliovirus Sabin derivado, aplicando una vacuna que confiera inmunidad intestinal

Objetivos Primarios

- Lograr 95% de cobertura de con una **dosis adicional** de vacuna Sabin en los niños de 2 meses a 4 inclusive.
- Lograr coberturas de 95% con una dosis de la vacuna Sarampión/Rubéola (SR) a la población de uno a cuatro años inclusive **independiente de su estado vacunal.**

En el 100% de los municipios de Argentina

Objetivos secundarios

- Lograr coberturas del 95% de vacuna Doble Viral en **varones y mujeres de 16 a 39 años**, que no fueron vacunados en el periodo 2006 - 2009, para interrumpir la transmisión endémica de la rubéola.
- **Completar esquema de vacunación con IPV** en el 100% de los pacientes **inmunosuprimidos menores de 7 años**, previo al inicio de la Campaña de Vacunación para poliomielitis.
- Completar esquemas del Calendario Regular

Avance de meta 3: Agosto 2010

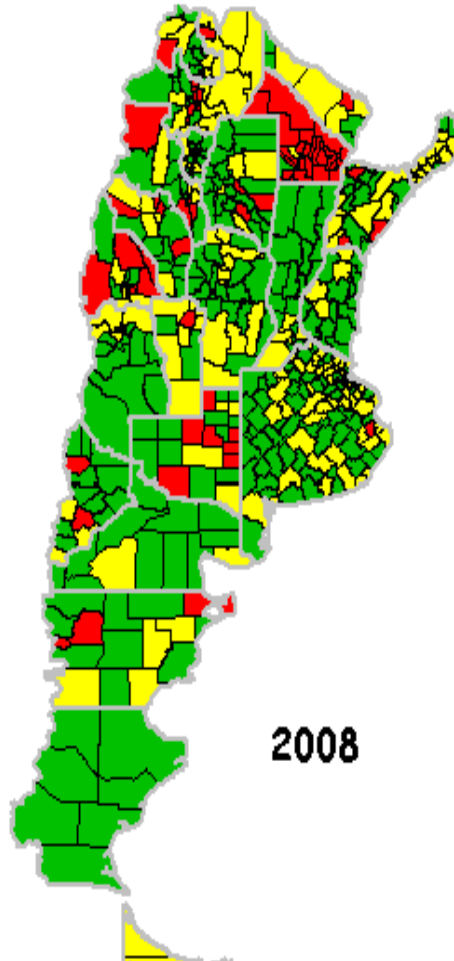
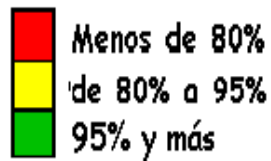
- Actualizar Calendario Nacional de Inmunizaciones
 - Disminuir el impacto de otras patologías inmunoprevenibles
 - Ampliar la cobertura de las enfermedades del PAI

Coqueluche

Vacuna Cuádruple
3ª dosis
Argentina

Total país: 91.6%

Cobertura

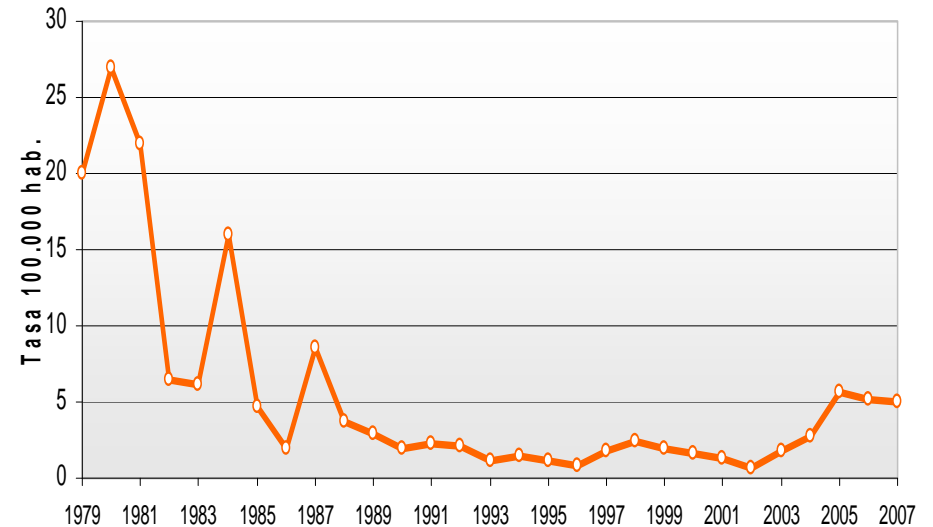


Control de Tos convulsa en Argentina

•Brote de Coqueluche años 2007-2008 en algunas jurisdicciones/Impacto en menores de 6 meses

Metas 2009-2011: Cerrar brecha

- Obtener coberturas > 95% en todas las dosis
- Optimizar el control de foco
- Introducción Vacuna Triple Bacteriana Acelular a los 11 años y al personal de salud,



Fuente: SNVS. Dirección de Epidemiología. Ministerio de Salud de la Nación

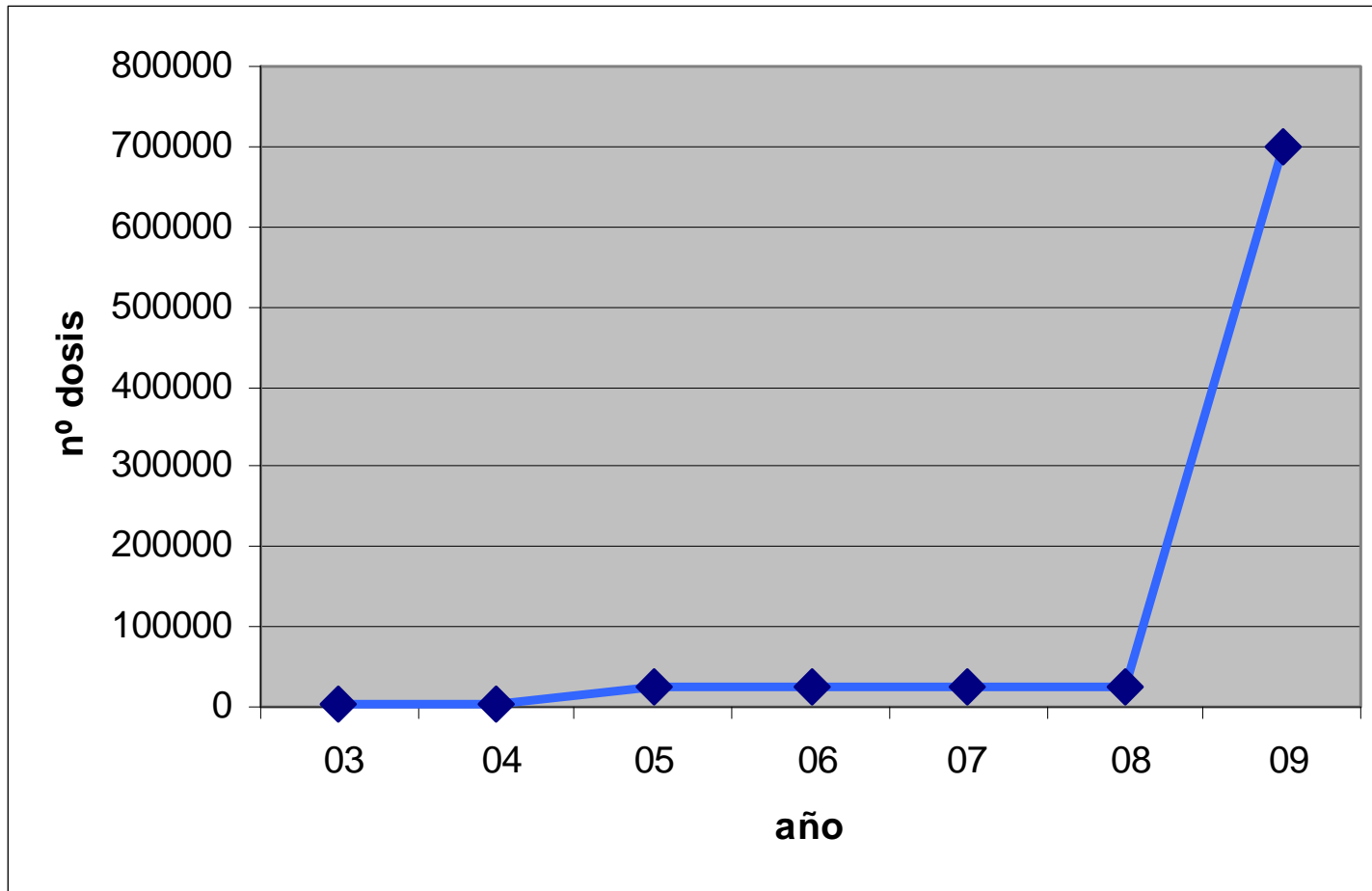
Vacuna Triple Bacteriana Acelular

- Introducción Calendario Nacional de Inmunizaciones: Resolución Ministerial 506/2009
- Recomendación CONAIN 14 de abril de 2008.
 - Fortalecer el control de foco (quimioprofilaxis-completar esquemas)
 - Lograr coberturas del programa regular del 95%
 - Considerar la incorporación de la vacuna triple acelular a los 11 años y al personal de salud en el Calendario Nacional para 2009

Plan de trabajo 2009-2010

- Vacuna Antineumococcica polisacárida:
 - Se solicitaron 700.000 dosis para mayores de 2 años que pertenezcan a grupos de riesgo.
 - Estrategia para disminuir Enfermedad Invasiva Neumocócica en contexto de la pandemia de influenza

Tendencia de compra antineumocócica 2006-2009



Desafíos

- Compromiso y apoyo a las Metas PNI:
 - Difusión en todos los niveles el sistema de salud
 - Promoción a nivel de la población.
- Fortalecer el análisis mensual del Avance de Metas de Cobertura de Vacunación en el nivel provincial y local (Calidad de los datos).
- Coordinar con las escuelas el monitoreo de cobertura de vacunación alcanzado al ingreso escolar.
- Trabajar con los servicios de salud para reducir las oportunidades perdidas (incluyendo maternidades)
- Realizar con éxito la Campaña Nacional de Vacunación SR-Polio en niños menores de 5 años (>95% cobertura en todas las jurisdicciones de Argentina)
- Alcanzar 95% cobertura Campaña Nacional de Vacunación SR en varones y mujeres entre 16-39 años

Ministerio de Salud de la Nación
República Argentina

MUCHAS GRACIAS

cavizzotti@msal.gov.ar