

Ministerio de Salud de la Nación
República Argentina

INFLUENZA PANDEMICA **(H1N1) 2009**

ARGENTINA

03 de septiembre de 2009



Ministerio de
Salud
Presidencia de la Nación

VIGILANCIA DE LA MORTALIDAD Y MORBILIDAD DE ENFERMEDADES RESPIRATORIAS

Influenza A (H1N1) en Argentina

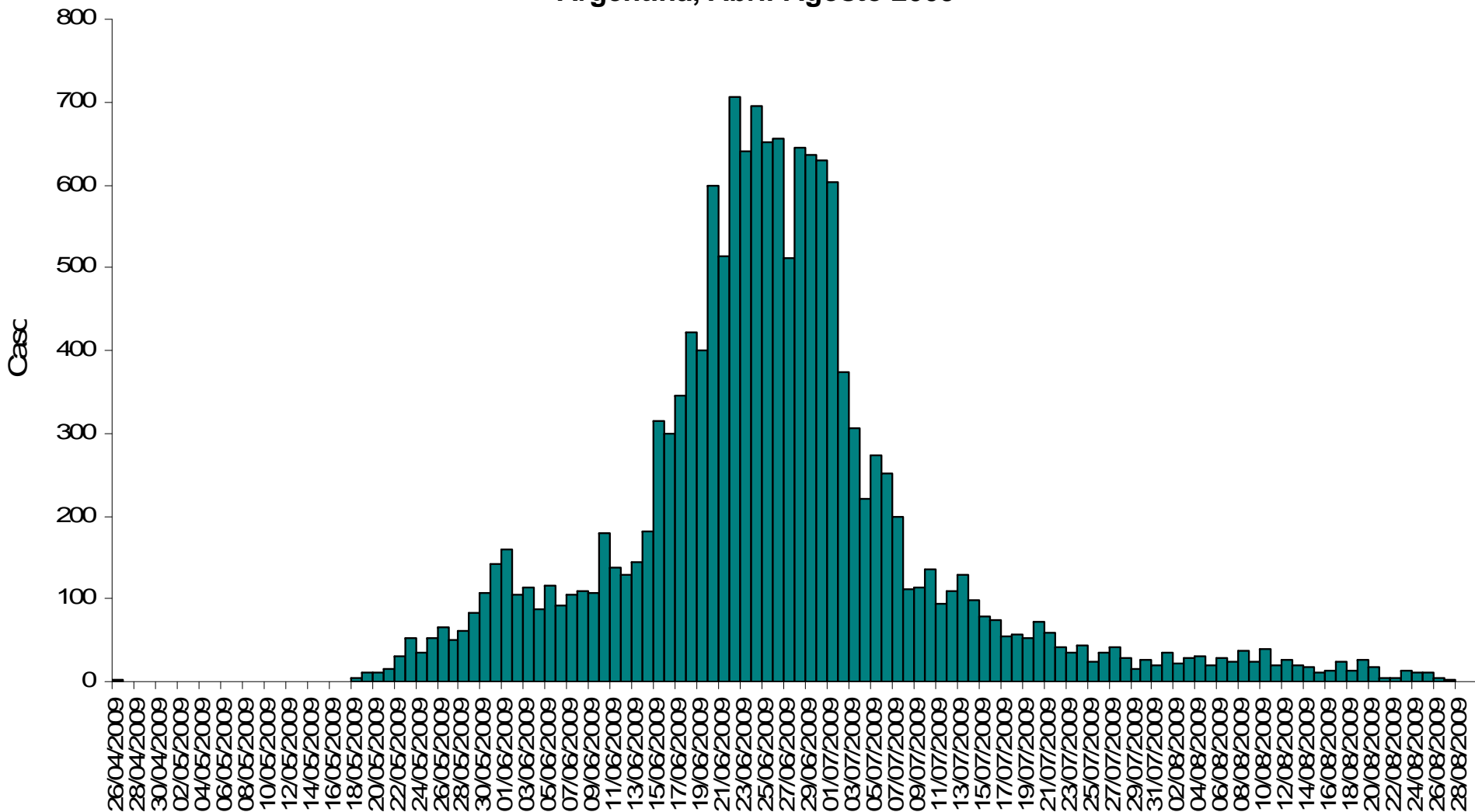
03 de septiembre de 2009

Distribución de casos y tasas de ETI notificadas, confirmadas, hospitalizados y defunciones acumuladas. Argentina, SE 20 a 33 de 2009

	Casos y tasas acumuladas desde la SE 20 a 33 de 2009	
ETI estimadas a la SE 33*	Total casos	1.054.707
	Tasa semana 33	7,9/10.000 hab.
	Tasa acumulada	262,8/10.000 hab.
Casos confirmados SE 32		8.384
Casos hospitalizados por enfermedad respiratoria SE 32		8.962
Nº casos Fallecidos confirmados SE 32		512

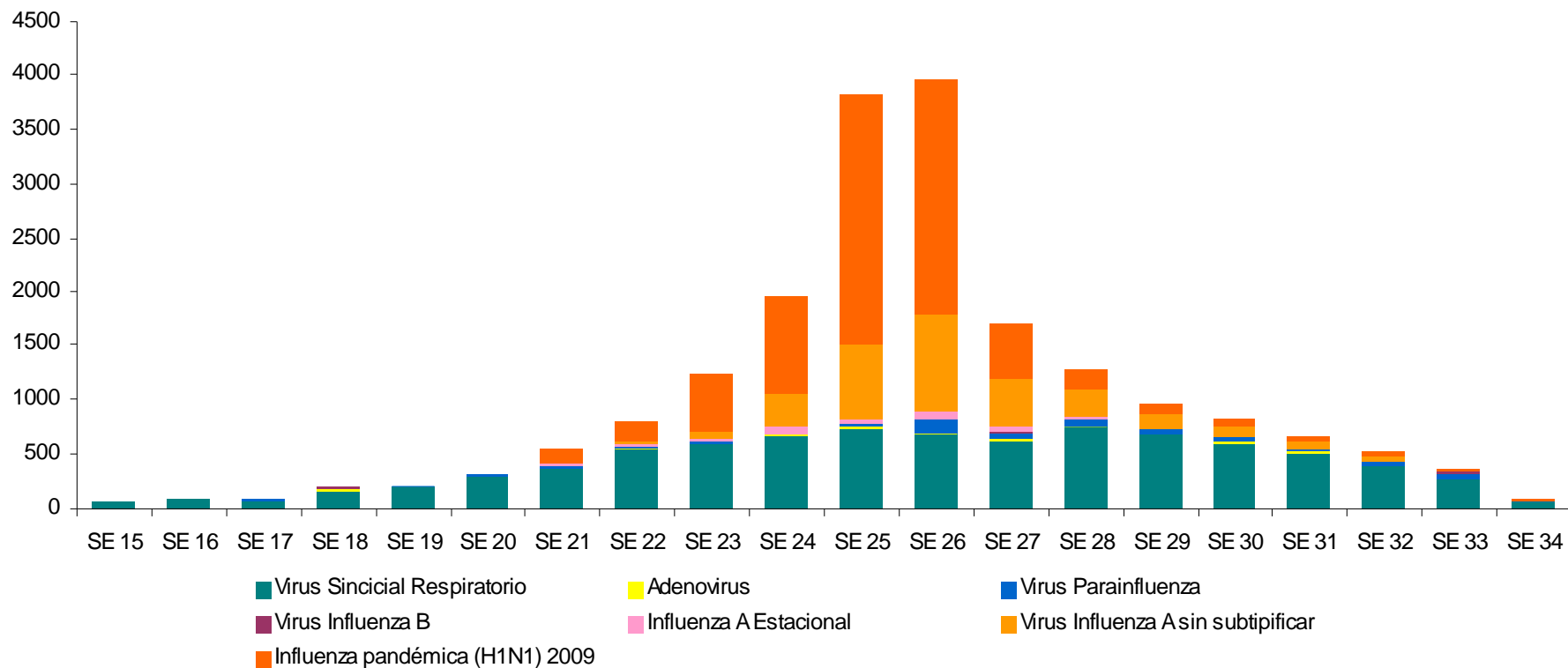


Casos confirmados y en estudio de influenza pandémica (H1N1) 2009, según fecha de inicio de síntomas. (n= 15.455) Argentina, Abril-Agosto 2009

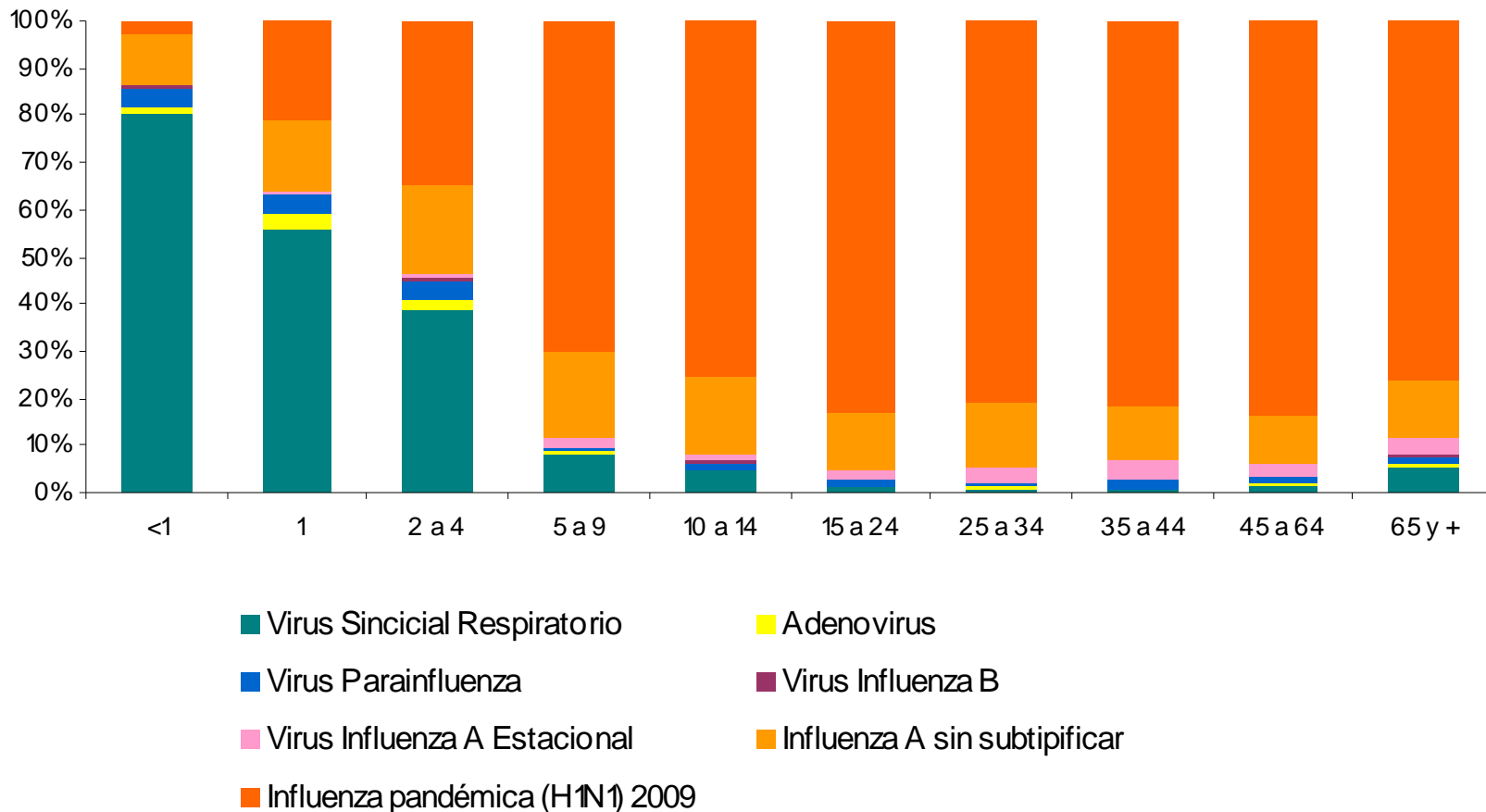


VIGILANCIA VIROLÓGICA

Distribución de virus respiratorio por semana epidemiológica. SE 14 a 34 Argentina de 2009.



Distribución porcentual de virus respiratorio por grupo de edad. Argentina 2009.



Hasta la semana 34, los virus de Influenza pandémica (H1N1) 2009 e Influenza A sin tipificar llegaron a representar el 92,3 % del total de virus respiratorios notificados en los mayores de 5 años (gráfico 11). En cambio en los menores de 5 años, esta proporción se reduce a 23,2%, mientras que se eleva la proporción de Virus Sincicial Respiratorio, representado un 70,4%.

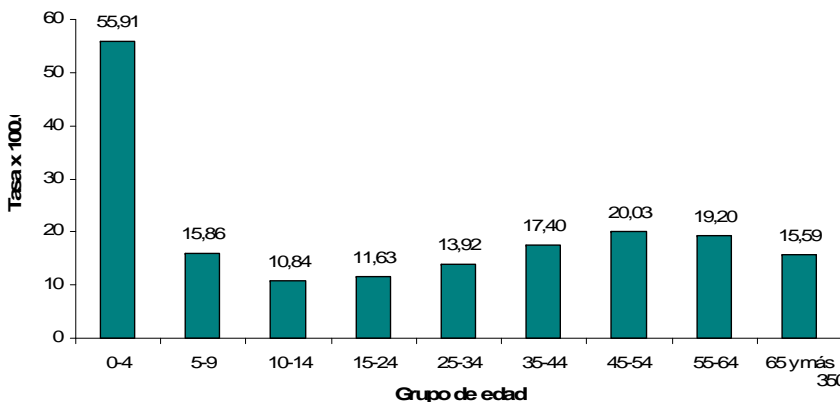
ANÁLISIS DE INFECCIÓN RESPIRATORIA AGUDA GRAVES y FALLECIDOS



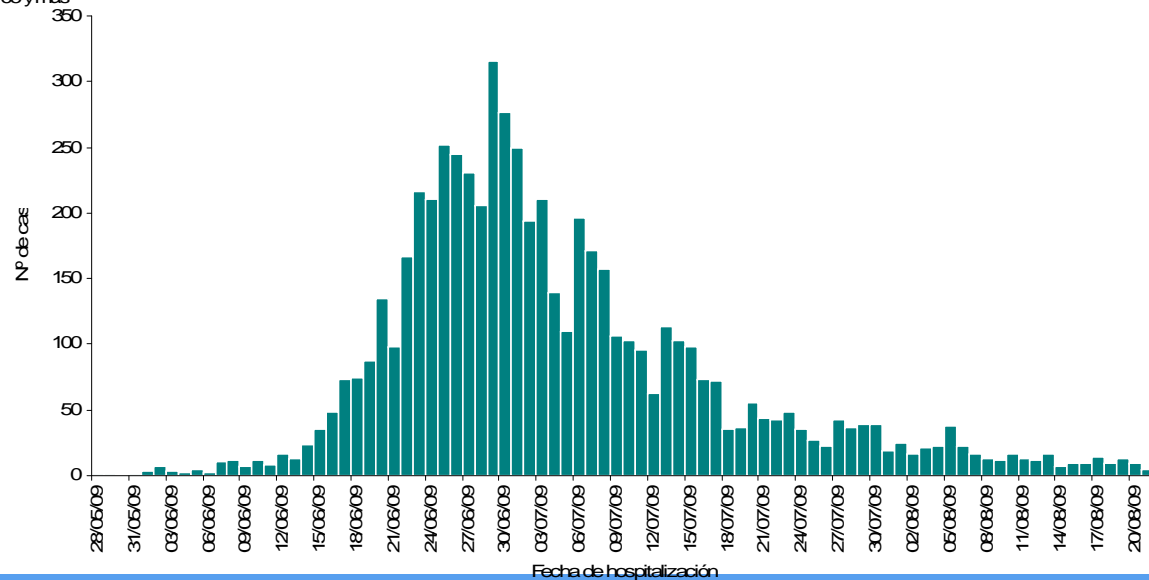
Vigilancia de IRAG

03 de septiembre de 2009

Distribución de IRAG según grupos de edad. Tasas por cien mil hab. Argentina 2009. n= 7.948



Distribución de IRAG según semana epidemiológica de inicio de síntomas. Argentina 2009. n= 6.197

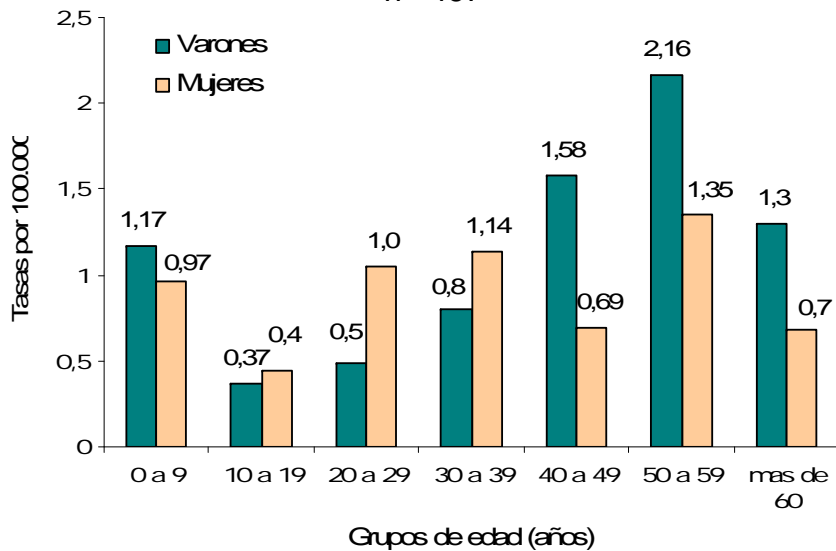


Mortalidad por Influenza A (H1N1)

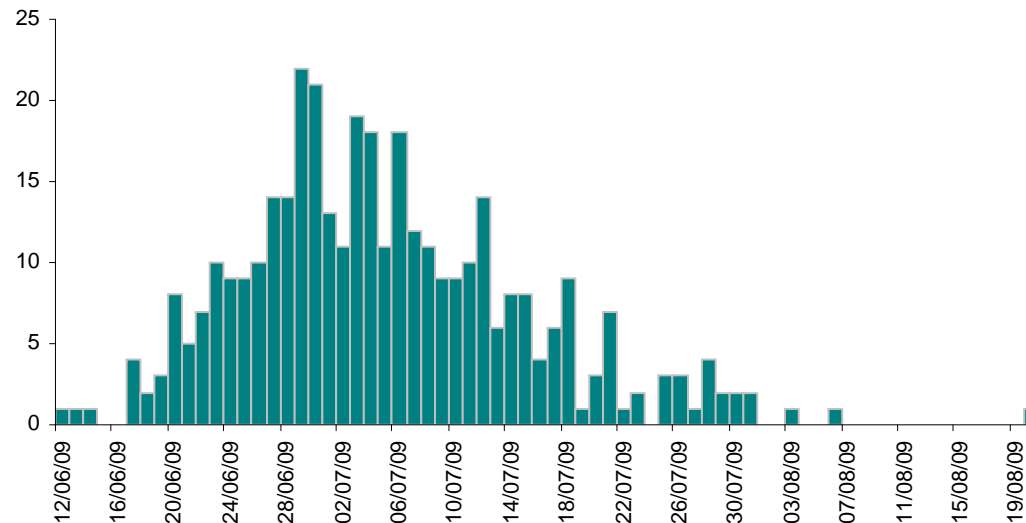
03 de septiembre de 2009

Distribución de fallecidos confirmados según grupos de edad y sexo. Tasas por cien mil hab. Argentina 2009.

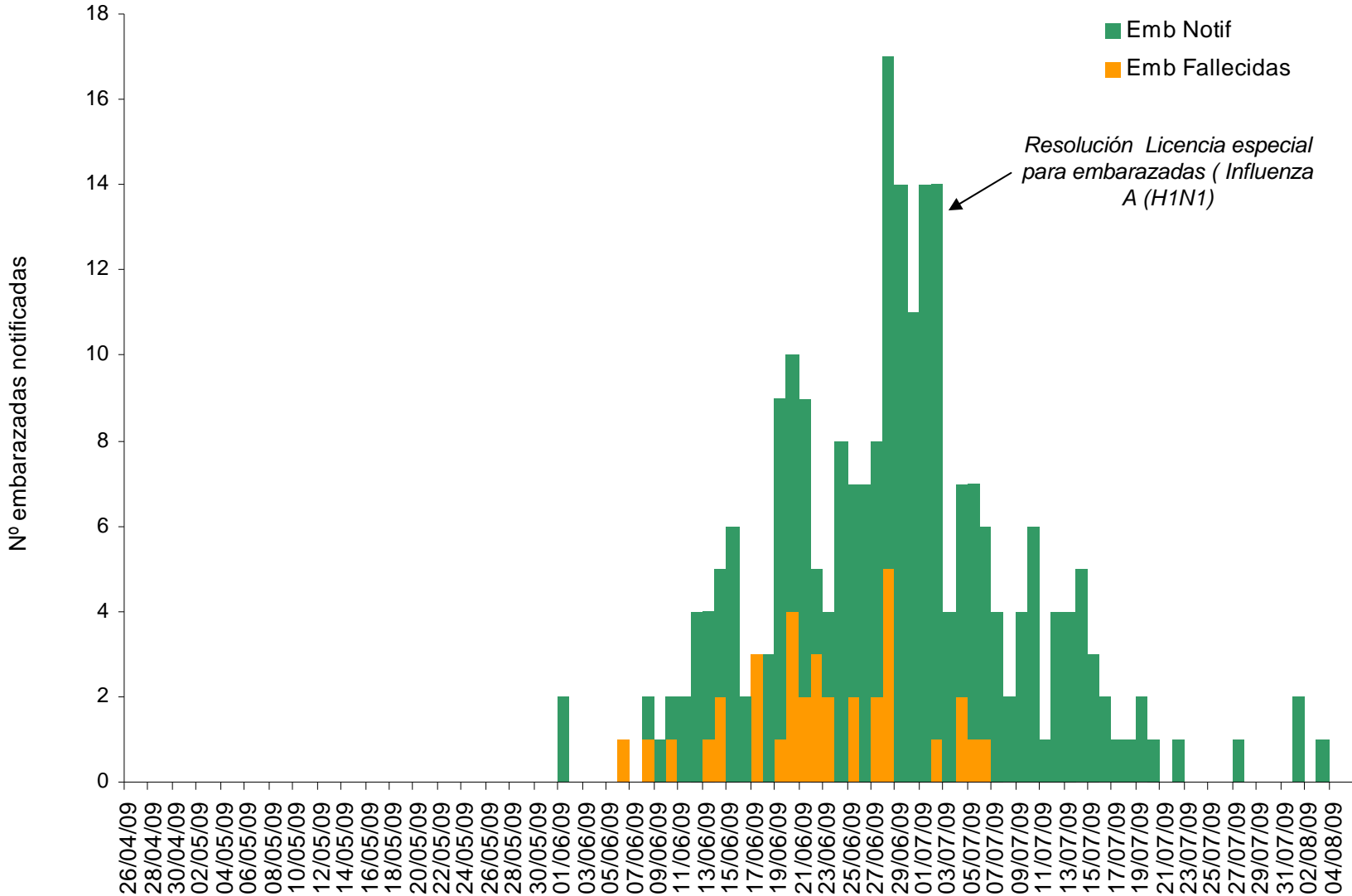
n= 467



Distribución de fallecidos confirmados según fecha de fallecimiento. Argentina 2009. n= 389



N° de casos notificados de embarazadas de Influenza Pandémica H1N1 2009 por día según FIS Argentina Año 2009 (n= 243*)



* Incluye a 35 embarazadas fallecidas

Fecha Actualización: 17-08-09

Fuente: SIVILA Ministerio de Salud de la Nación

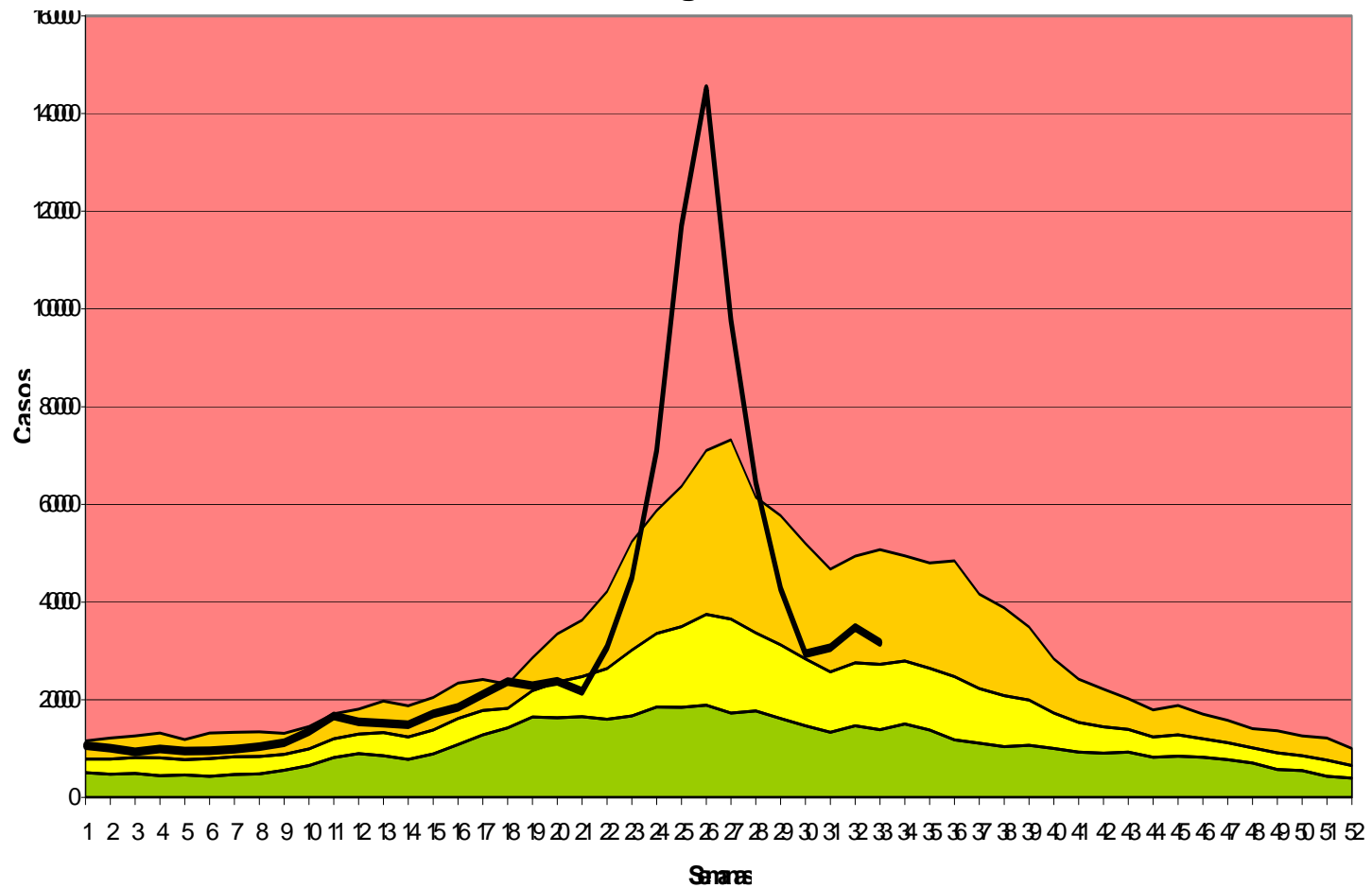
N° total de embarazadas notificadas de Influenza Pandémica H1N1 2009 según diagnóstico y evolución Junio-Agosto Año 2009 Argentina (n=225)

Embarazadas	Evolución		Total
	Alta	Óbito	
Confirmadas	65	25	90
En estudio	128	7	135
TOTAL	193 (86.6%)	32 (13,4%)	225

Fuente: Ministerio de Salud de la Nación

ANÁLISIS DE LA TENDENCIA E INTENSIDAD DE LA INFLUENZA PANDÉMICA (H1N1)2009

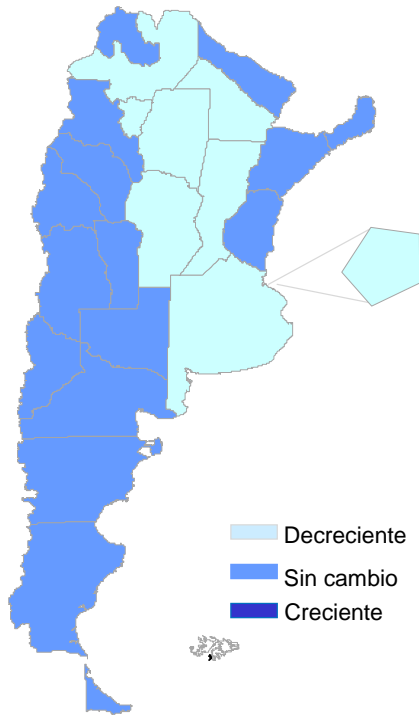
Corredor Endémico Semanal de Enfermedades Tipo Influenza. Argentina 2009.



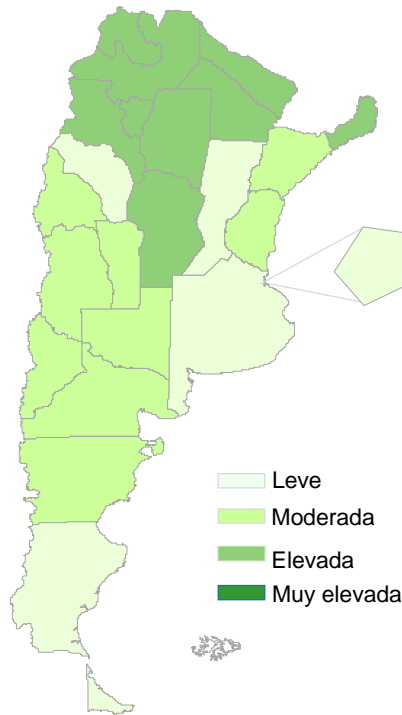
Nota: Estimaciones realizadas en base a la notificación de establecimientos más regulares

ANÁLISIS DE LA SITUACIÓN SEGÚN INDICADORES DE OMS

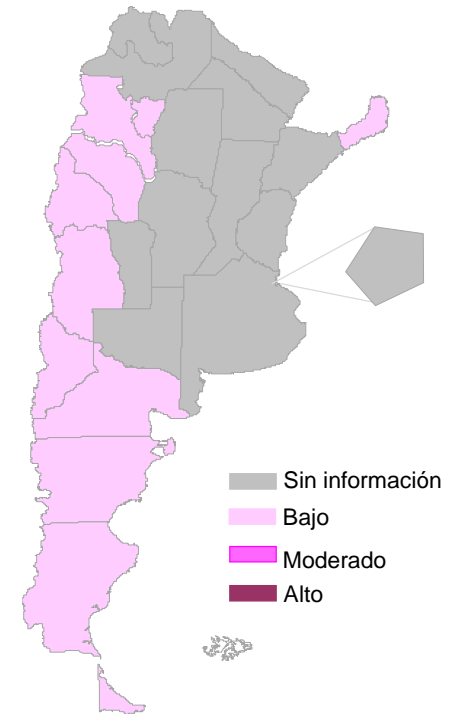
Tendencia del nivel de actividad de las ETI según provincias. Argentina. SE 33



Intensidad de las ETI según jurisdicciones. Argentina. SE 33, 2009



Impacto en los servicios de salud según jurisdicciones. Argentina. SE 33, 2009



ANÁLISIS DE LA SITUACIÓN SEGÚN INDICADORES DE OMS

DISPERSIÓN GEOGRÁFICA	GENERALIZADA (presentación en todas las provincias del país)
TENDENCIA	DECRECIENTE (como muestra la vigilancia epidemiológica de ETI)
INTENSIDAD	MODERADA (los casos salieron de la zona de brote)
IMPACTO	BAJO (la demanda de atención sanitaria no es superior a los niveles normales)