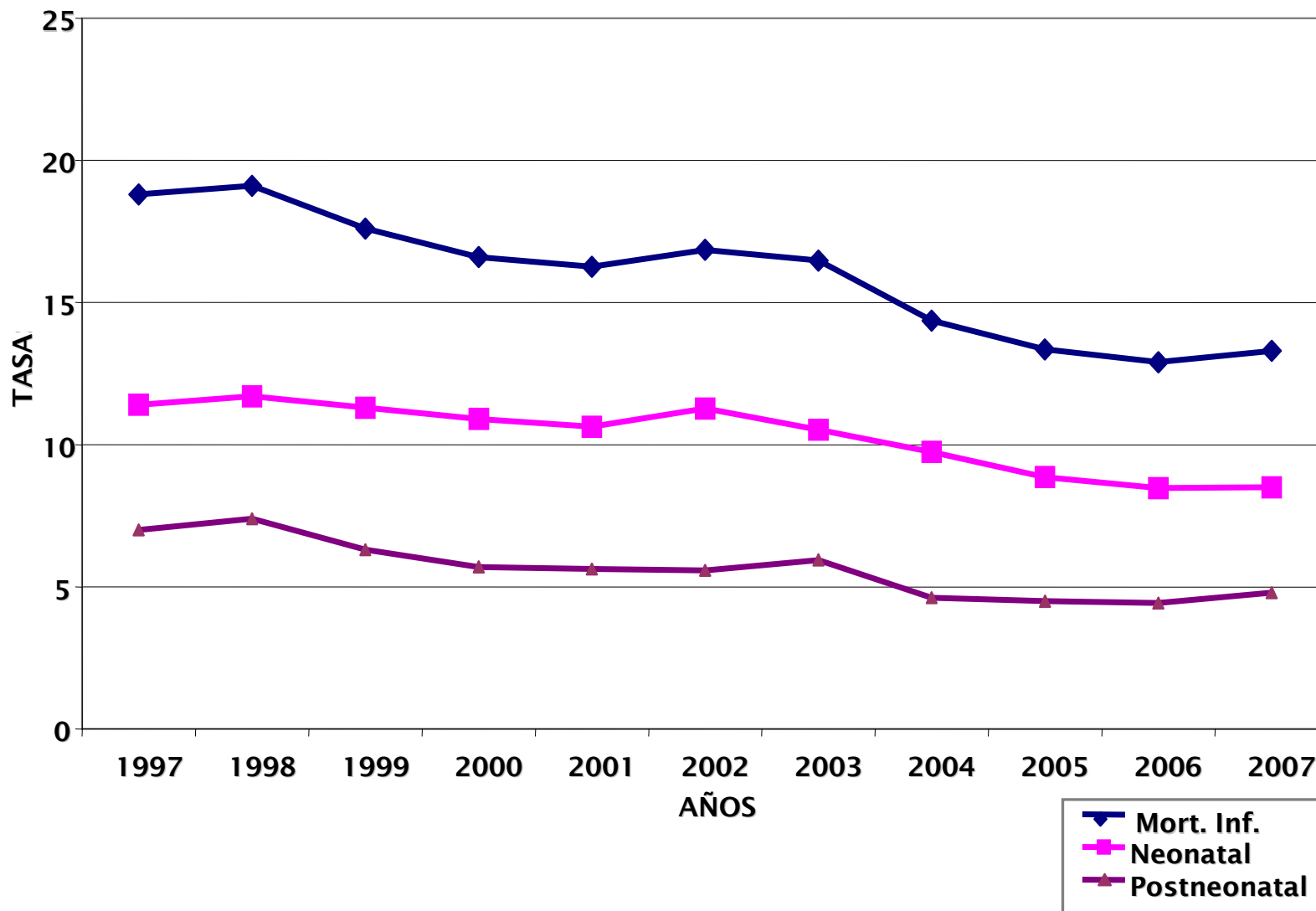


**MORTALIDAD INFANTIL
Y MATERNA
2007**

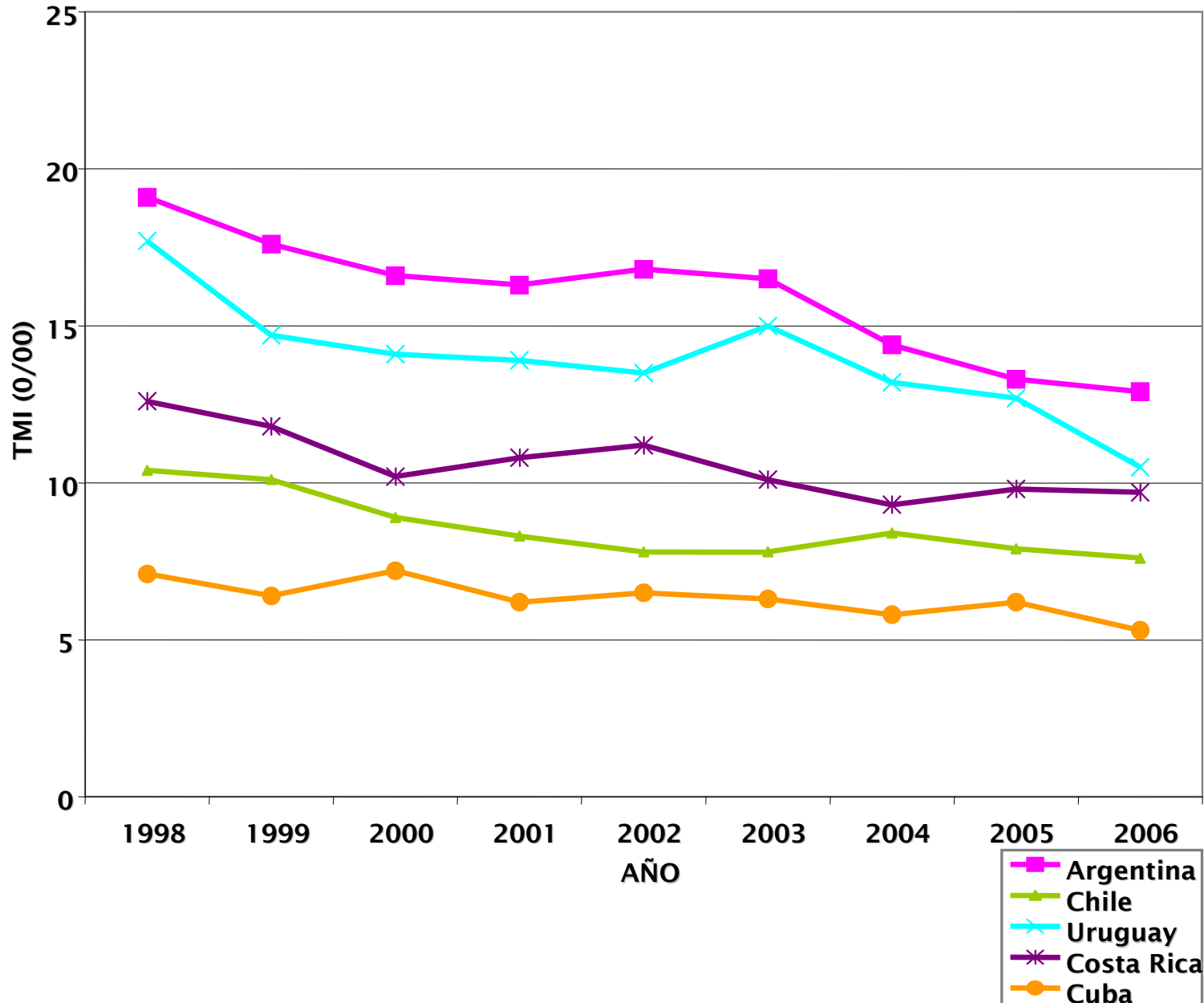
**SISTEMA ESTADÍSTICO
DE SALUD S.E.S.**

REPÚBLICA ARGENTINA

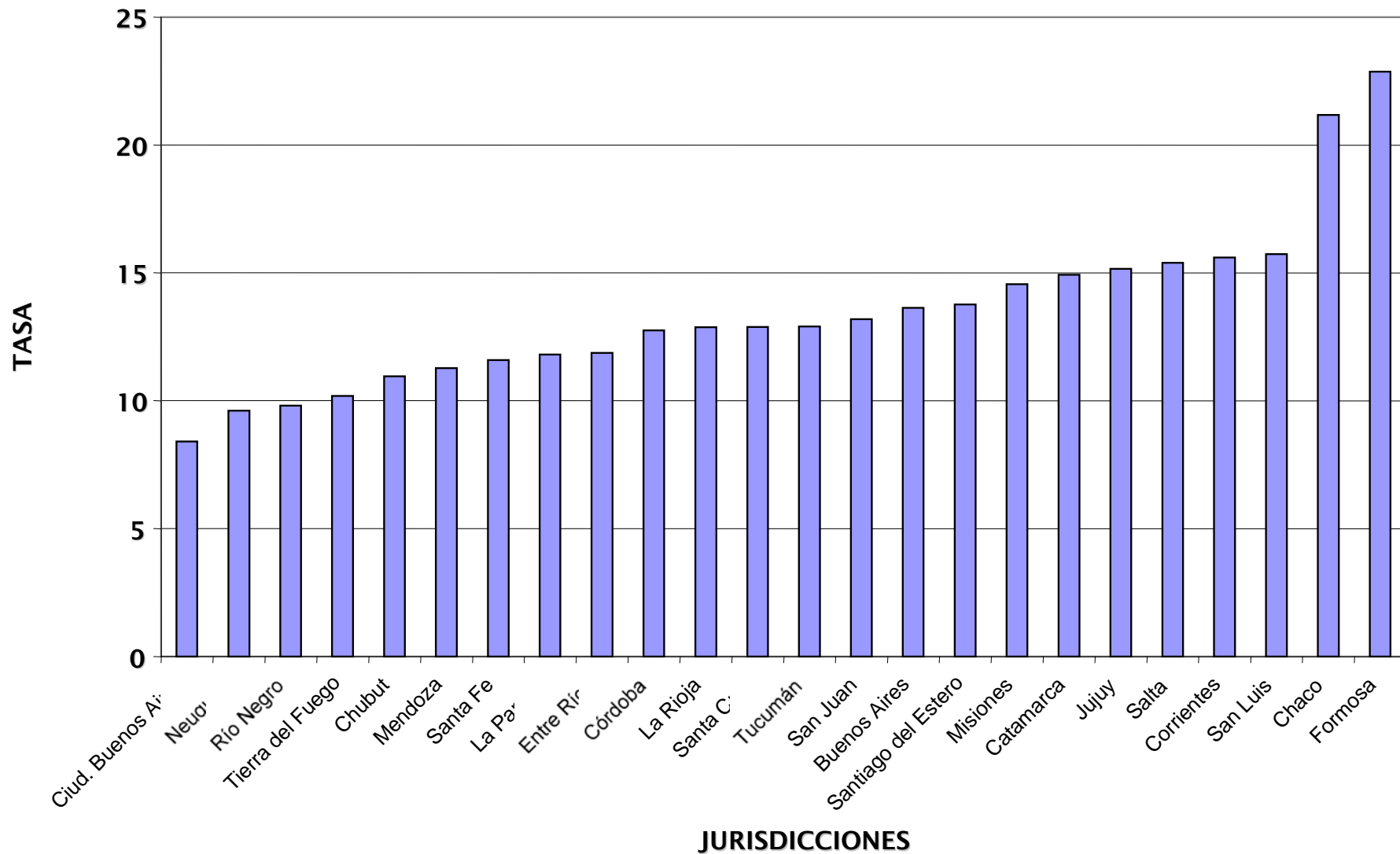
Tasas de Mortalidad Infantil, Neonatal y Postneonatal (cada 1000 nacidos vivos) República Argentina. Años 1997-2007.



Evolución de la Tasa de Mortalidad Infantil (por 1000 nv) en países seleccionados Años 1998-2006.



Tasa de Mortalidad Infantil (c/ 1000 nacidos vivos) según jurisdicción de residencia de la madre. República Argentina. Año 2007.



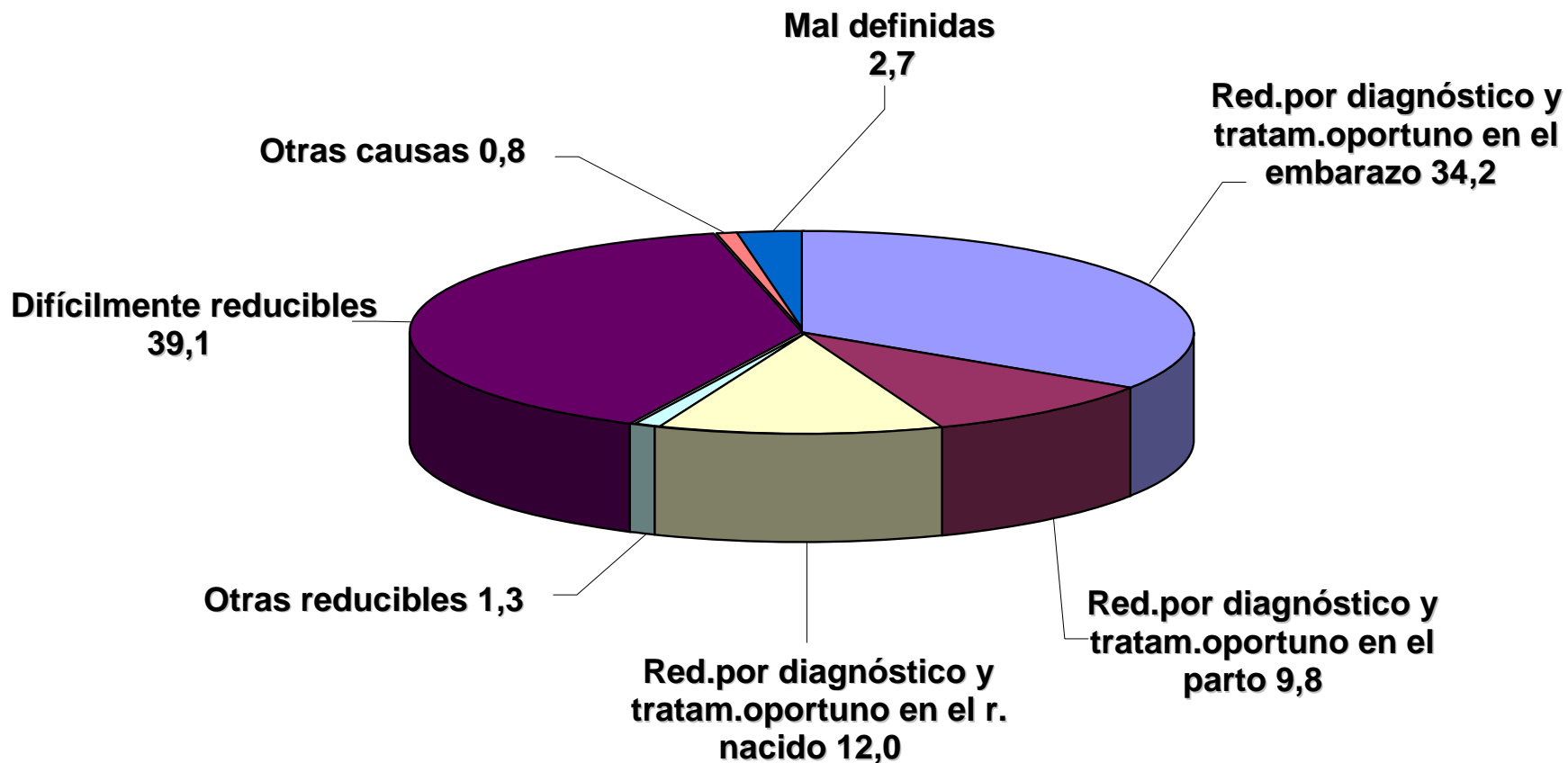
Tasa de Mortalidad Infantil (c/1000 nacidos vivos) según jurisdicción de residencia de la madre. Años 2006 y 2007.

Jurisdicción de residencia	Tasa de mortalidad Infantil	
	2006	2007
República Argentina	12,9	13,3
Ciud. Aut. Buenos Aires	8,3	8,4
Buenos Aires	12,5	13,6
Catamarca	15,4	14,9
Córdoba	11,6	12,7
Corrientes	17,5	15,6
Chaco	18,9	21,2
Chubut	11,5	11,0
Entre Ríos	12,6	11,9
Formosa	24,2	22,9
Jujuy	17,0	15,2
La Pampa	10,0	11,8
La Rioja	14,1	12,9
Mendoza	11,9	11,3
Misiones	17,1	14,6
Neuquén	9,8	9,6
Río Negro	9,3	9,8
Salta	14,9	15,4
San Juan	14,0	13,2
San Luis	12,8	15,7
Santa Cruz	15,4	12,9
Santa Fe	11,0	11,6
Santiago del Estero	12,1	13,8
Tucumán	13,5	12,9
Tierra del Fuego	10,9	10,2

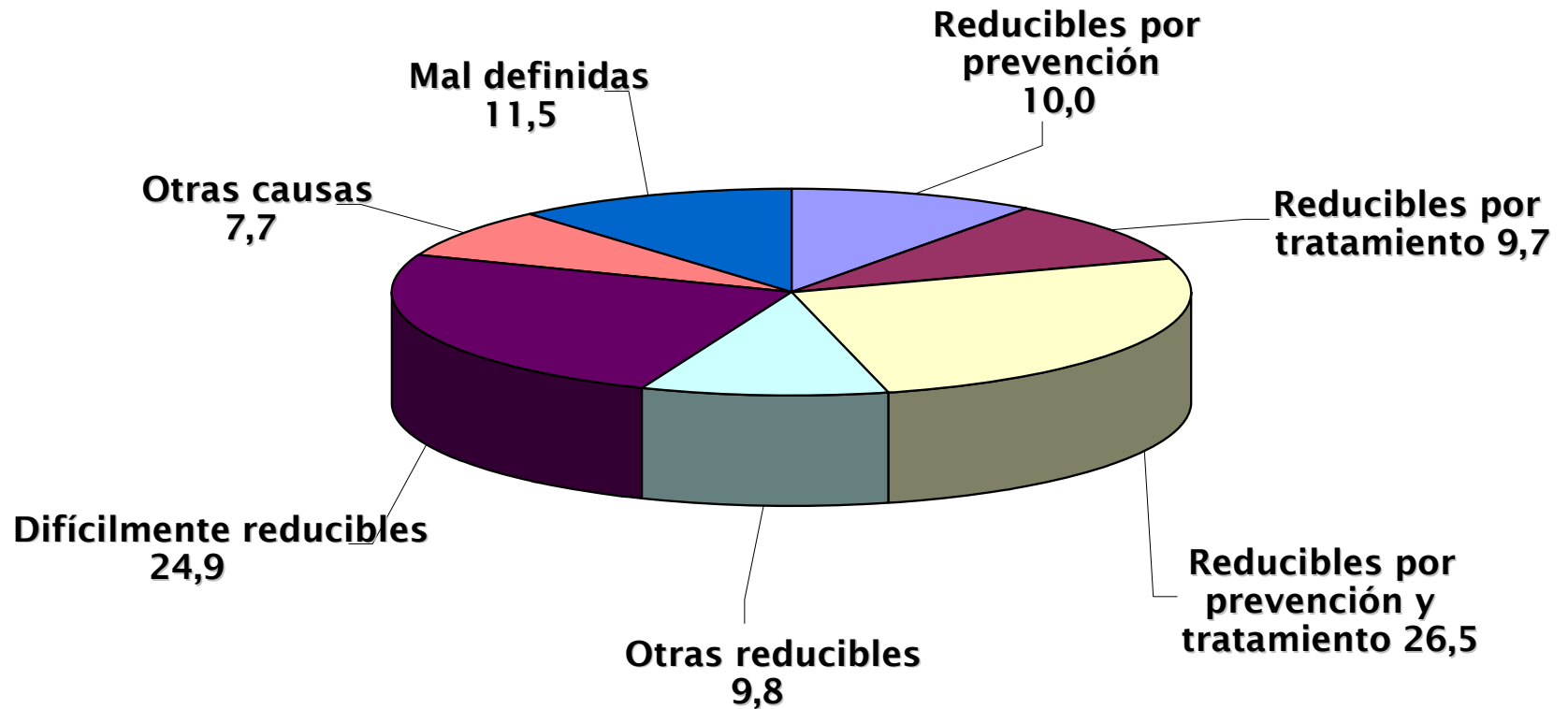
Tasas de Mortalidad Infantil, Neonatal y Postneonatal (c/1000 nacidos vivos) por jurisdicción de residencia de la madre. República Argentina. Año 2007.

JURISDICCIÓN DE RESIDENCIA	TASAS MORTALIDAD INFANTIL		
	TOTAL	NEONATAL	POSTNEONATAL
REPÚBLICA ARGENTINA	13,3	8,5	4,8
Ciud.Aut. Buenos Aires	8,4	5,4	3,0
Buenos Aires	13,6	8,2	5,4
Catamarca	14,9	10,5	4,4
Córdoba	12,7	8,6	4,2
Corrientes	15,6	11,0	4,6
Chaco	21,2	13,4	7,8
Chubut	11,0	7,6	3,4
Entre Ríos	11,9	7,4	4,5
Formosa	22,9	15,3	7,6
Jujuy	15,2	9,9	5,3
La Pampa	11,8	8,4	3,4
La Rioja	12,9	9,1	3,7
Mendoza	11,3	7,6	3,6
Misiones	14,6	9,1	5,5
Neuquén	9,6	6,0	3,6
Río Negro	9,8	7,8	2,0
Salta	15,4	10,0	5,4
San Juan	13,2	9,3	3,9
San Luis	15,7	10,9	4,8
Santa Cruz	12,9	8,9	4,0
Santa Fe	11,6	7,8	3,8
Santiago del Estero	13,8	7,7	6,1
Tucumán	12,9	9,1	3,8
Tierra del Fuego	10,2	7,4	2,7

Distribución de las muertes neonatales según criterios de reducibilidad. República Argentina. Año 2007.



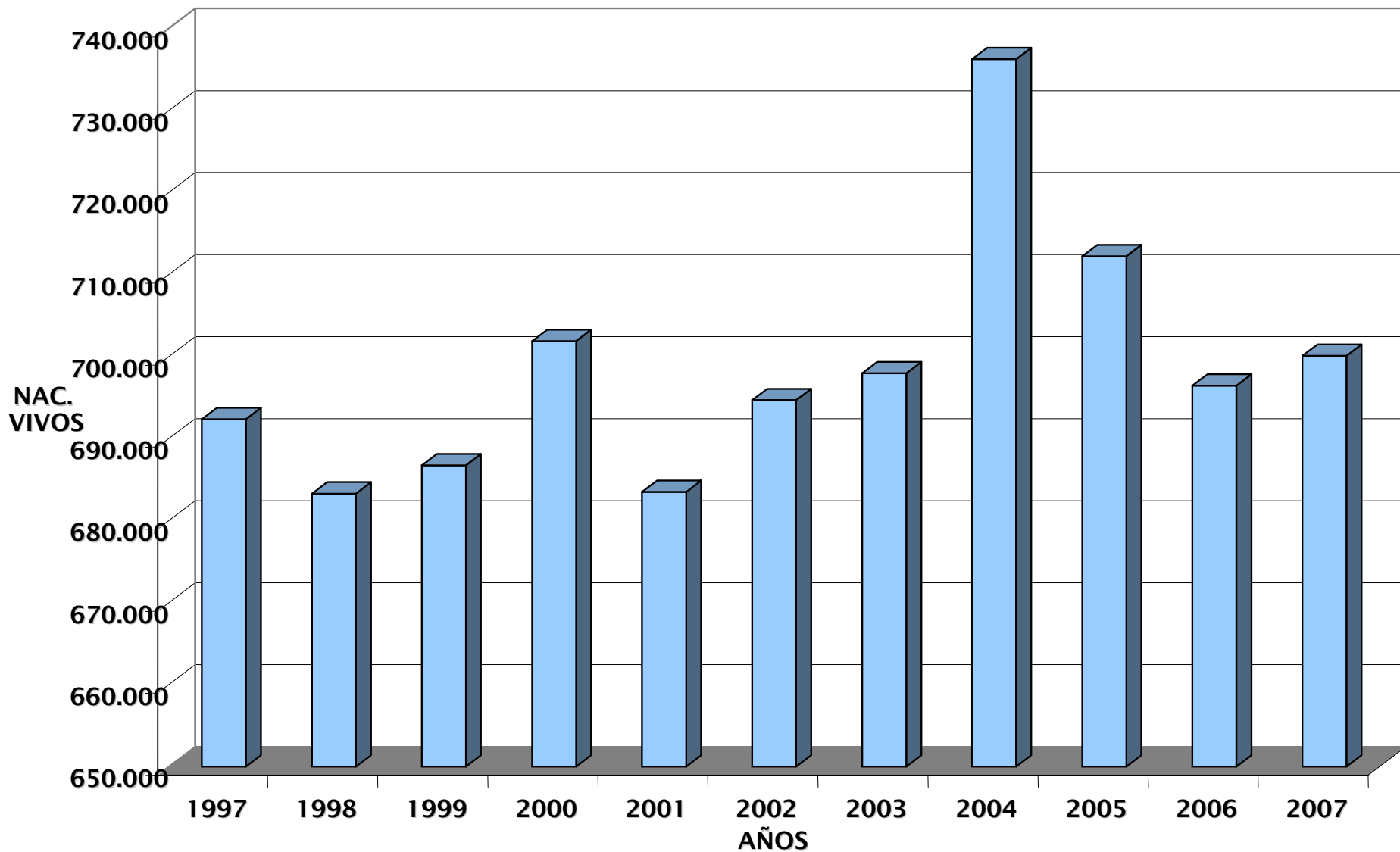
Distribución de las muertes postneonatales según criterios de reducibilidad. República Argentina. Año 2007.



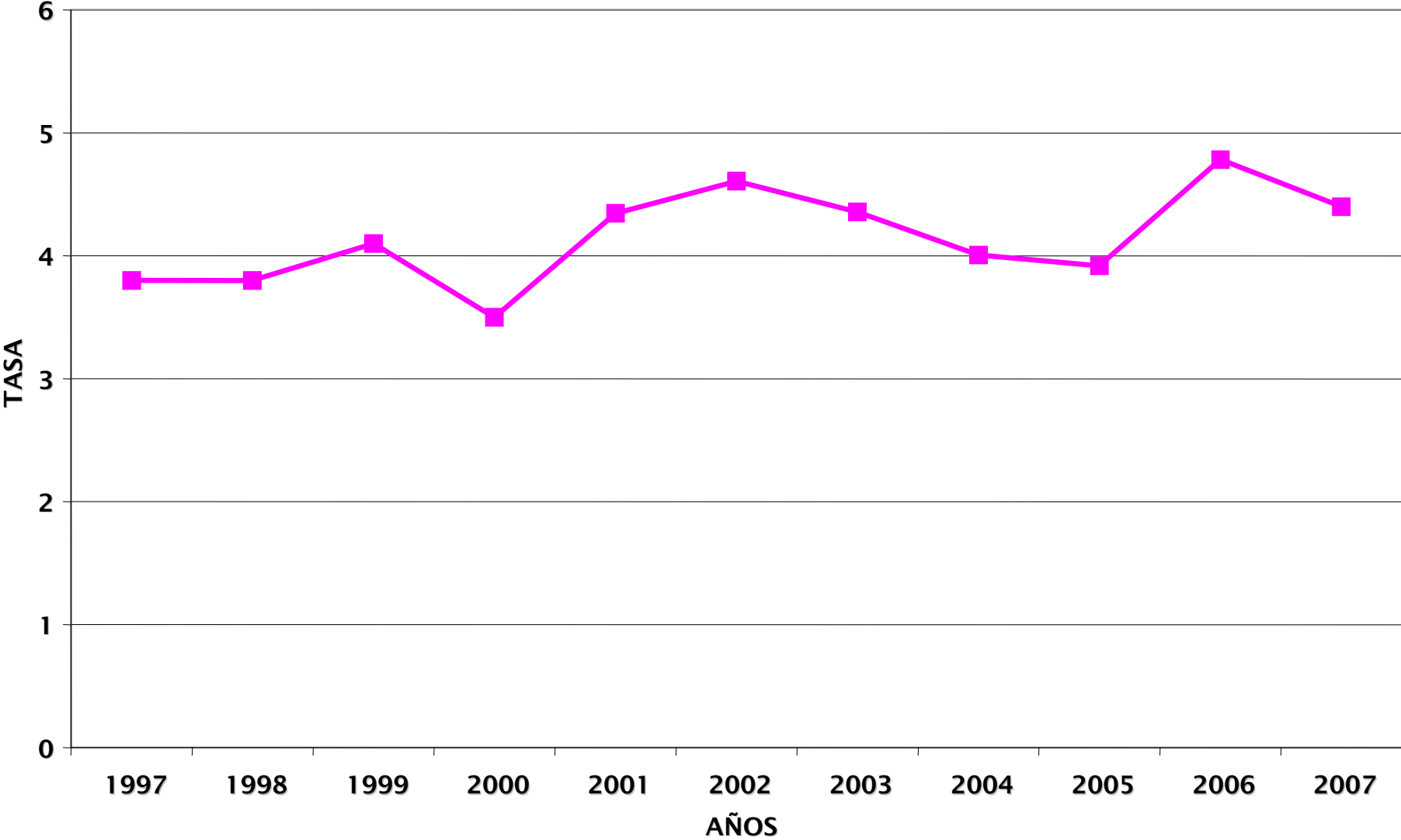
Cantidad de defunciones de menores de 1 año por grupos de edad según causas seleccionadas. República Argentina. Años 2006 y 2007.

CAUSAS DE MORTALIDAD	Año 2006			Año 2007		
	Total	Neonatales	Post-neonatales	Total	Neonatales	Post-neonatales
TODAS LAS CAUSAS	8.986	5.903	3.083	9.300	5.964	3.336
<i>Ciertas enfermedades infecciosas y parasitarias</i>	362	38	324	282	11	271
Diarrea y gastroenteritis de presunto origen infeccioso	81	4	77	59	11	48
Septicemia	159	0	159	223	0	223
<i>Tumores (neoplasias)</i>	33	6	27	42	3	39
<i>Enfermedades de la sangre y de los órganos hematopoyéticos</i>	24	0	24	21	0	21
<i>Enfermedades endócrinas, nutricionales y metabólicas</i>	90	12	78	92	8	84
Desnutrición y otras deficiencias nutricionales	40	0	40	46	1	45
<i>Enfermedades del sistema nervioso</i>	157	19	138	154	14	140
<i>Enfermedades del sistema circulatorio</i>	71	18	53	101	14	87
<i>Enfermedades del sistema respiratorio</i>	727	42	685	875	45	830
Neumonía	270	23	247	293	23	270
Otras infecciones respiratorias agudas	91	7	84	164	12	152
<i>Enfermedades del sistema digestivo</i>	32	0	32	37	1	36
<i>Enfermedades del sistema genitourinario</i>	21	3	18	21	3	18
<i>Ciertas afecciones originadas en el período perinatal</i>	4.402	4.136	266	4.557	4.270	287
Trastornos relacionados con duración de gestación y crecimiento fetal	1.123	1.058	65	1.223	1.159	64
Dificultad respiratoria del recién nacido	1.030	1.010	20	916	900	16
<i>Malformaciones congénitas, deformidades y anomalías cromosómicas</i>	2.253	1.497	756	2.096	1.428	668
Malformaciones congénitas del corazón	718	369	349	690	364	326
<i>Síntomas, signos y hallazgos anormales no clasificados en otra parte</i>	518	80	438	568	75	493
<i>Todas las demás enfermedades</i>	3	1	2	4	1	3
<i>Causas externas de mortalidad</i>	293	51	242	318	47	271

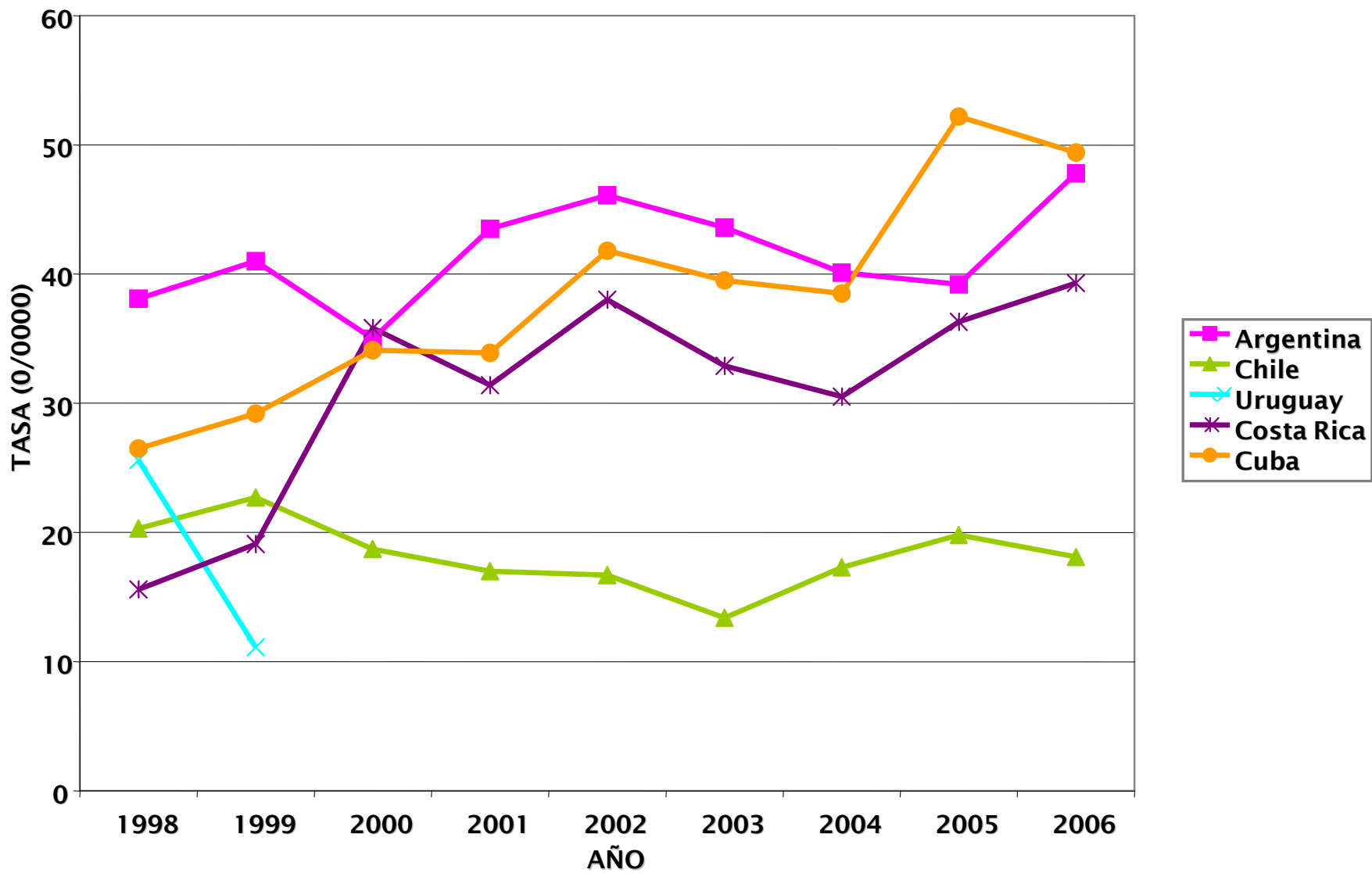
Nacidos vivos registrados. República Argentina. Años 1997-2007.



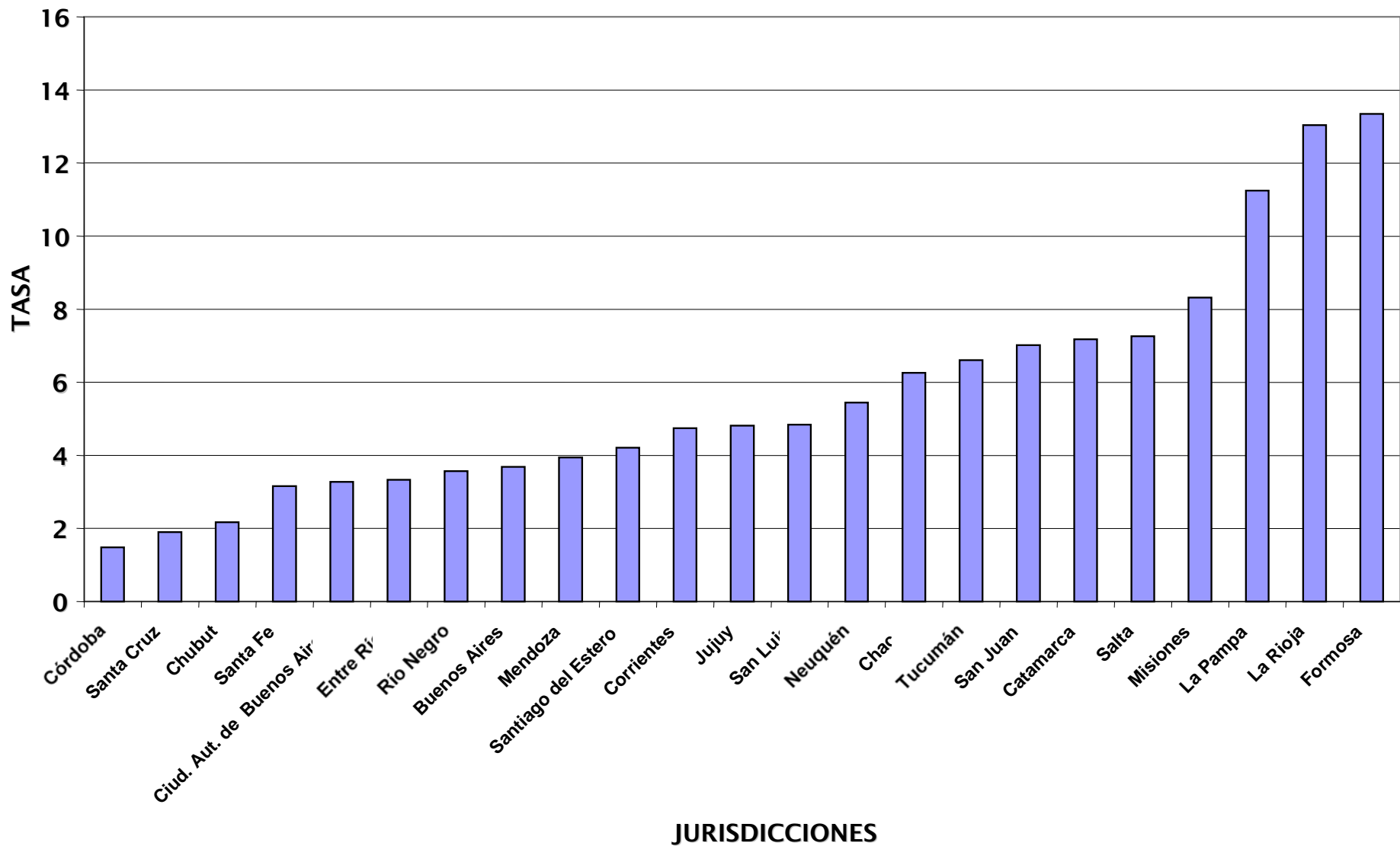
**Tasa de Mortalidad Materna (cada 10.000 nacidos vivos). República Argentina.
Años 1997-2007.**



Evolución de la Tasa de Mortalidad Materna (por 100.000 nv) en países seleccionados. Años 1998-2006.



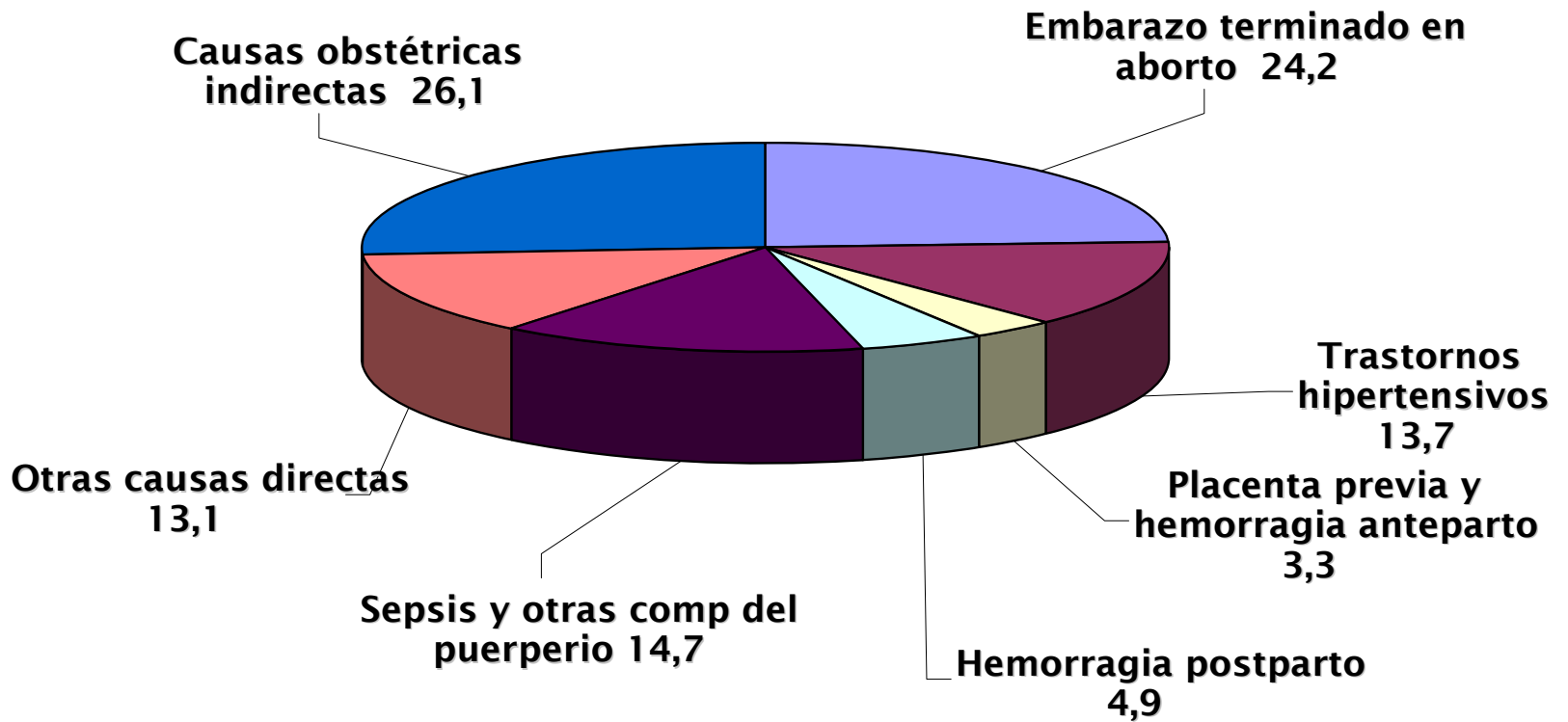
Tasa de Mortalidad Materna (cada 10.000 nac. vivos) según jurisdicción de residencia. República Argentina. Año 2007.



Tasa de Mortalidad Materna según jurisdicción de residencia República Argentina. Años 2006 y 2007.

JURISDICCIÓN DE DE RESIDENCIA	TASA MORTALIDAD MATERNA	
	2006	2007
REPÚBLICA ARGENTINA	4,8	4,4
Ciud. Aut. de Buenos Aires	1,8	3,3
Buenos Aires	3,8	3,7
Catamarca	4,4	7,2
Córdoba	2,8	1,5
Corrientes	4,8	4,7
Chaco	12,8	6,3
Chubut	6,7	2,2
Entre Ríos	6,6	3,3
Formosa	10,7	13,3
Jujuy	16,5	4,8
La Pampa	3,7	11,2
La Rioja	9,6	13,0
Mendoza	3,4	3,9
Misiones	12,5	8,3
Neuquén	1,8	5,4
Río Negro	1,8	3,6
Salta	4,0	7,3
San Juan	6,4	7,0
San Luis	7,1	4,8
Santa Cruz	3,9	1,9
Santa Fe	4,0	3,2
Santiago del Estero	4,1	4,2
Tucumán	6,8	6,6
Tierra del Fuego	-	-

**Distribución de la mortalidad materna según grupos de causas.
República Argentina. Año 2007.**



Muertes Maternas y Tasa de Mortalidad Materna (por 10.000 nacidos vivos) según grupos de causas y edad de las fallecidas. República Argentina. Año 2007.

GRUPOS DE CAUSAS Y CÓDIGOS CIE 10 REVISIÓN	TOTAL MUERTES	TASA MORT. MATERNA	GRUPOS DE EDAD								s/e
			10 a 14	15 a 19	20 a 24	25 a 29	30 a 34	35 a 39	40 a 44	45 y más	
TODAS LAS CAUSAS	306	4,4	4	32	58	63	74	50	22	2	1
Embarazo terminado en aborto	74	1,1	0	10	20	19	12	7	5	0	1
Causas obstétricas directas	152	2,2	2	16	21	25	42	30	15	1	0
Trastornos hipertensivos, edema y proteinuria en el embarazo, parto y puerperio	42	0,6	0	8	5	4	17	4	4	0	0
Placenta previa, desprendimiento prematuro de placenta y hemorragia anteparto	10	0,1	0	0	1	1	4	2	2	0	0
Hemorragia postparto	15	0,2	0	1	0	3	3	6	1	1	0
Sepsis y otras complicaciones principalmente relacionadas con el puerperio	45	0,6	2	4	8	9	8	12	2	0	0
Otras causas directas	40	0,6	0	3	7	8	10	6	6	0	0
Causas obstétricas indirectas	80	1,1	2	6	17	19	20	13	2	1	0
Enf. por virus de la inmunodeficiencia humana	2	0,0	0	0	0	1	1	0	0	0	0